



HİDROLİK HAT TİPİ DÖNÜŞ FİLTRELERİ "SPIN ON"

GHF 10-20-30-40-50 SERİLERİ

1/2" - 3/4" - 1" - 1 1/4" 35~200 lt./dk.

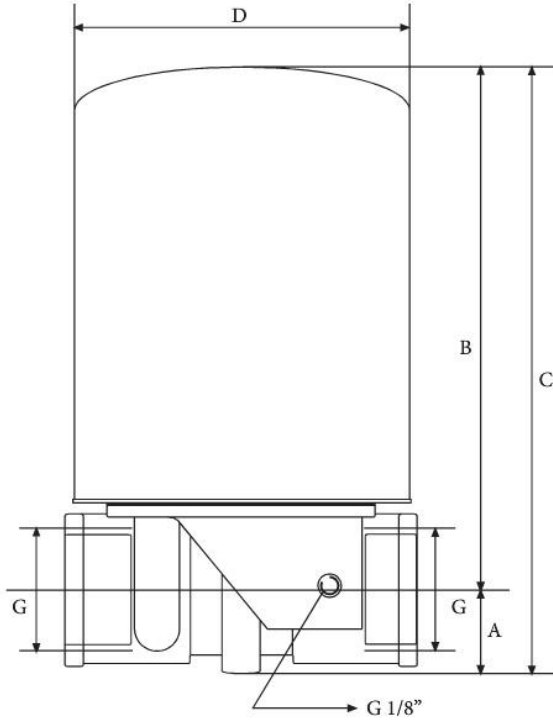


ÜRÜN KODU (KOMPLE)	BAĞLANTI ÖLÇÜSÜ	FİLTASYON DEĞERİ	DEBİ (Lt./DK.)
GHF 10-25	1/2"	25µ	35
GHF 11-25	1/2"	25µ	40
GHF 20-10	3/4"	10µ	55
GHF 20-25	3/4"	25µ	65
GHF 21-10	3/4"	10µ	70
GHF 21-25	3/4"	25µ	80
GHF 30-10	1"	10µ	65
GHF 30-25	1"	25µ	75
GHF 31-10	1"	10µ	80
GHF 31-25	1"	25µ	90
GHF 40-10	1 1/4"	10µ	115
GHF 40-25	1 1/4"	25µ	150
GHF 50-25	1 1/4"	25µ	200

YEDEK ELEMAN KODU	BAĞLANTI ÖLÇÜSÜ
GAE 10-25	3/4"x16UNF
GAE 20-25	1x12"
GAE 20-10	1x12"
GAE 20-25	1x12"
GAE 21-10	1x12"
GAE 21-25	1x12"
GAE 20-10	1x12"
GAE 20-25	1x12"
GAE 21-10	1x12"
GAE 21-25	1x12"
GAE 40-10	1 1/4"
GAE 40-25	1 1/4"
GAE 50-25	1 1/2"x16



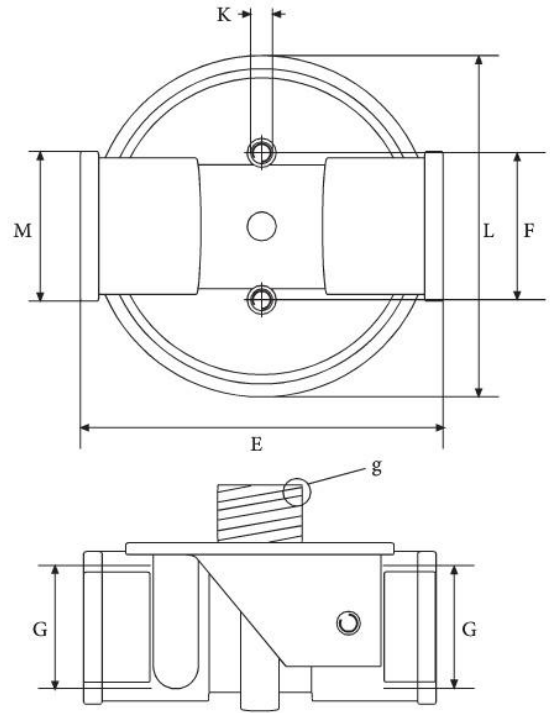
BAŞLIK / KAFA KODU	BAĞLANTI ÖLÇÜSÜ (giriş / çıkış)
GHK 10-00	1/2"
GHK 20-00	3/4"
GHK 30-00	1"
GHK 40-00	1 1/4"
GHK 50-00	1 1/4"



SPESİFİK DEĞERLER

Konstrüksiyon	Alüminyum başlık, Çelik kovan.
Sızdırmazlık	Nitril
Max.çalışma basıncı	8 bar
Çalışma sıcaklığı	-10°C~ +100°C
Akışkan	Mineral yağlar
Nominal akış oranı	35-200lt/dk.
Bypass açma basıncı	1,50 bar
Filtrasyon aralığı	10µ/25µ
Bağlantı	1/2"-3/4"-1"-1 1/4"

*Belirtilen debiler 30cst. viskozite yağa göre belirtilmiştir.
*10µ ve 25µ filtre elemanları microglass kağıttır.



BAŞLIK KODU	G	g
GHK 10-00	1/2"	3/4x16
GHK 20-00	3/4"	1x12"
GHK 30-00	1"	1x12"
GHK 40-00	1 1/4"	1 1/4"
GHK 50-00	1 1/4"	1 1/2"x16

ÜRÜN KODU (KOMPLE)	DEBİ Lt/dk	G	A	B	C	D	E	F	K	L	M	YEDEK ELEMAN KODU	FİLTASYON ARALIĞI	BAĞLANTI ÖLÇÜSÜ
GHF 10-25	35	1/2"	24	118	140	94	94	38	M6	95	41	GAE 10-25	25µ	3/4"x16
GHF 11-25	40	1/2"	24	163	183	94	94	38	M6	95	41	GYE 20-25	25µ	1"x12
GHF 20-10	55	3/4"	24	163	183	94	94	38	M6	95	41	GAE 20-10	10µ	1"x12
GHF 20-25	65	3/4"	24	163	183	94	94	38	M6	95	41	GAE 20-25	25µ	1"x12
GHF 21-10	55	3/4"	24	163	258	94	94	38	M6	95	41	GAE 21-10	10µ	1"x12
GHF 21-25	65	3/4"	24	163	258	94	94	38	M6	95	41	GAE 21-25	25µ	1"x12
GHF 30-10	70	1"	24	163	183	94	94	38	M6	95	41	GAE 20-10	10µ	1"x12
GHF 30-25	80	1"	24	163	183	94	94	38	M6	95	41	GYE 20-25	25µ	1"x12
GHF 31-10	70	1"	24	238	258	94	94	38	M6	95	41	GAE 21-10	10µ	1"x12
GHF 31-25	80	1"	24	238	258	94	94	38	M6	95	41	GAE 21-25	25µ	1"x12
GHF 40-10	115	1 1/4"	32	218	245	127	134	50	M8	180	57	GAE 40-10	10µ	1 1/4"
GHF 40-25	150	1 1/4"	32	218	245	127	134	50	M8	180	57	GAE 40-25	25µ	1 1/4"
GHF 50-25	200	1 1/4"	32	342	270	135	134	50	M8	138	57	GAE 50-25	25µ	1 1/2"x16