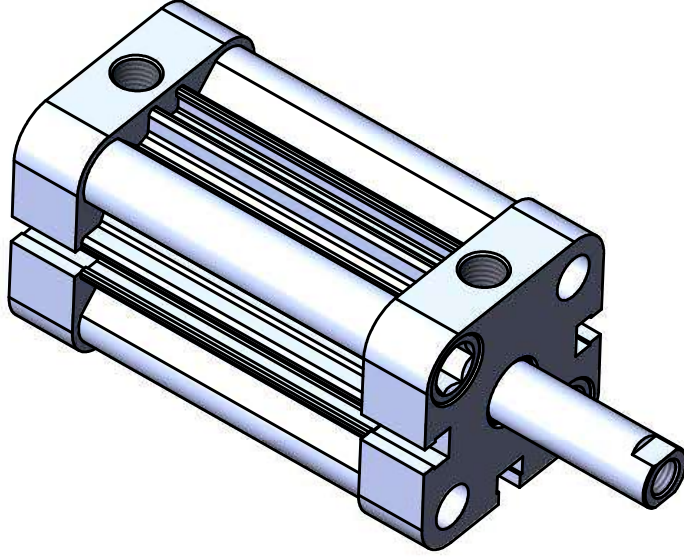
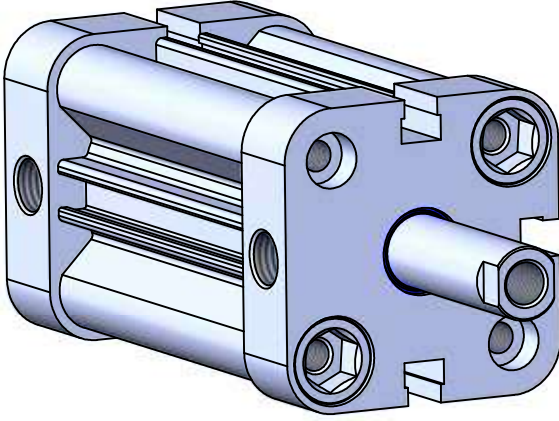


KOMPAKT ISO 21287  
PNÖMATİK SİLİNDİRLER  
KCE-A SERİSİ Ø32- Ø100





## KCE-A SERİSİ

KOMPAKT - Ø32 - Ø100 - ISO 21287

KOMPAKT ARKADAN YAYLI  
MANYETİK SİLİNDİR

TEK ETKİLİ KULLANIMI İLE MİNİMUM  
HAVA TÜKETİMİ VE EKİPMAN  
MALİYETİ SUNAR.



**KCE:** KOMPAKT,  
TEK ETKİLİ SİLİNDİRLER  
(Arkadan yaylı)



**KCE-A:** KOMPAKT MANYETİK,  
TEK ETKİLİ SİLİNDİRLER  
(Arkadan yaylı)

### Sipariş örneği:

KCE-A

Ürün kodu

032-025

Silindir Ø Strok

M3

Standart dışı  
varyasyonlar

### Standart dışı varyasyonlar:

R1: Paslanmaz çelik silindir mili (SS 304, SS 316)

R4: Mil ucu somunu paslanmaz çelik (SS 304)

R5: Silindir mili CK 45 çelik (sert krom kaplı)

M1: Silindir milinde uzatılmış erkek diş

M3: Silindir mili özel diş ölçüsü

M4: Uzatılmış silindir mili

K1: Maks. 150°C için sızdırmazlık elemanları (viton)

K4: Mil keçesi viton

### Kuvvet değeri:

Silindir Ø mm	Mil Ø mm	İtme ve Çekme kuvvetleri (6 Bar)	
		İtme kuvveti (N)	Çekme kuvveti (N)
32	12	16	3
40	12	23	64
50	16	30	10
63	16	35	1682
80	20	60	2715
100	20	1	

### Çalışma akışkanı:

Filtrelenmiş ve yağlanmış ya da filtrelenmiş ve yağsız hava

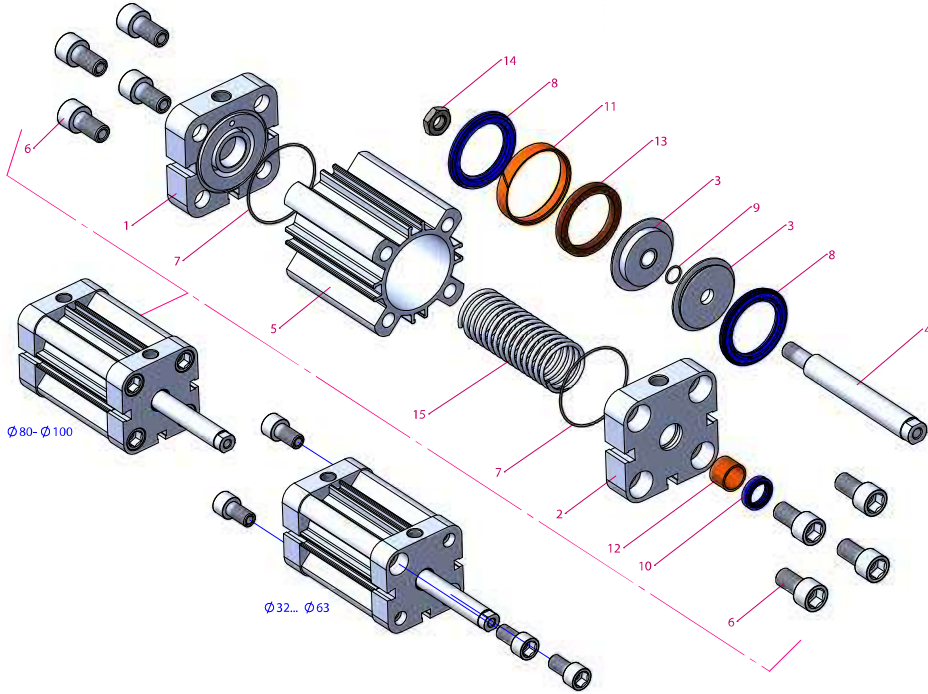
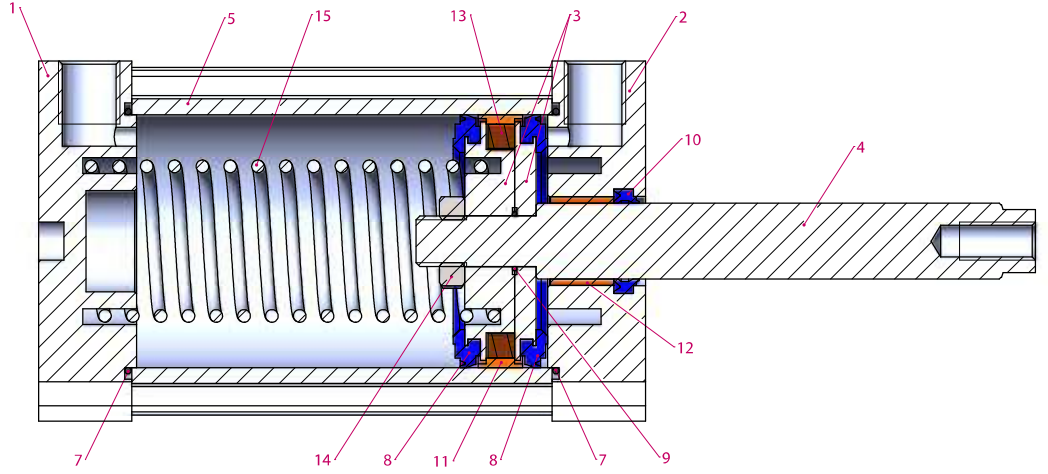
### Çalışma sıcaklık derecesi:

Poliüretan (PU) : (-20°C) - (+80°C)

Viton (FKM) : (-30°C) - (+150°C)

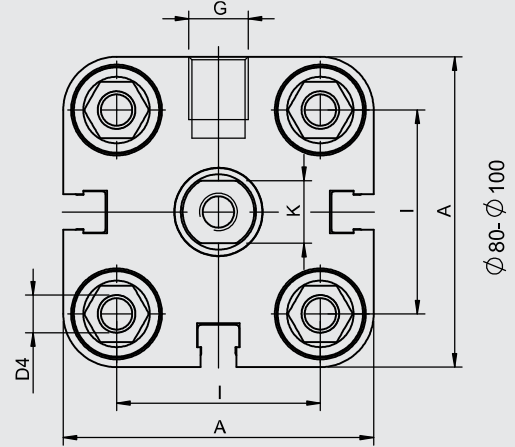
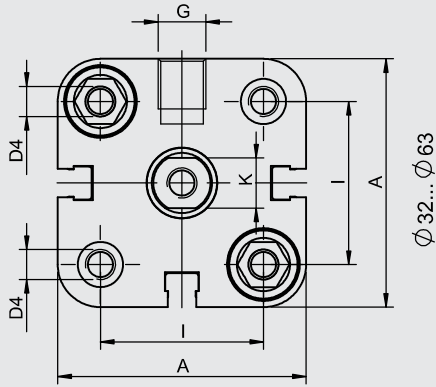
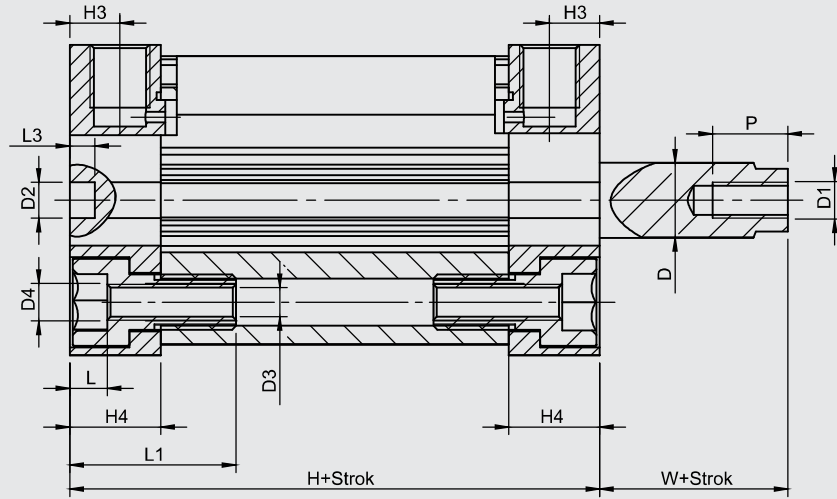
### Maksimum çalışma basıncı:

10 Bar

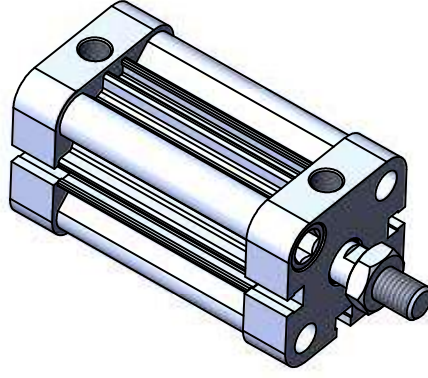


No	Malzeme adı	Malzeme özelliği	Adedi
1	Arka kapak	Alüminyum	1
2	Ön kapak	Alüminyum	1
3	Orta Piston	Alüminyum	2
4	Piston mili	X20Cr13 Sert Krom Kaplamalı	1
5	Boru	Al Mg Si 0,5 + Eloksal kaplamalı	1
6	Cıvata	SS 303	4-8
7	Kapak O-ringi	NBR	2
8	Piston Keçesi	PU	2
9	Orta Piston O-ringi	NBR	1
10	Mil keçesi	PU	1

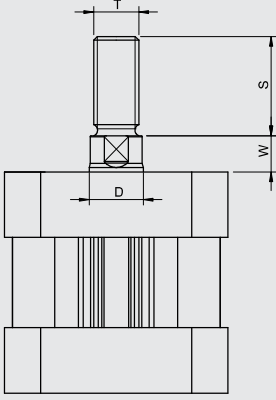
No	Malzeme adı	Malzeme özelliği	Adedi
11	Yataklama bandı	Polyacetal	1
12	Yataklama burcu	CSB-40	1
13	Mıknatis		1
14	Somun	Galvaniz kaplamalı çelik	1
15	Yay	Galvaniz kaplamalı çelik	1



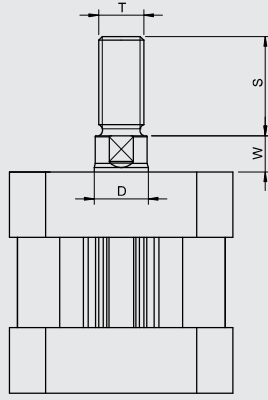
Silindir Ø mm	A	D Ø	D1 Ø	D2 Ø	D3 Ø	D4 Ø	G	H	H3	H4	I	K	L	L1	L3	P	W
32	49.5	12	M8	6	5.2	M6	1/8''	44.5	7,5	14.5	32.5	10	6	26.5	4	12	7
40	57	12	M8	6	5.2	M6	1/8''	46	7,5	14.75	38	10	6	26.5	4	12	7
50	65.5	16	M10	6	6.8	M8	1/8''	46.5	7,5	14.75	46.5	13	7	30.5	4	16	8
63	79.5	16	M10	8	6.8	M8	1/8''	50	7,5	14.75	56.5	13	7	30.5	4	16	8
80	96	20	M12	8	8.5	M10	1/8''	56.5	8,25	16.5	72	17	8.7	38.5	4	20	10
100	116	20	M12	8	8.5	M10	1/8''	67	10	19.75	89	17	8.7	38.5	4	24	1



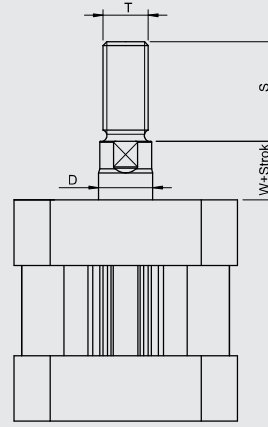
KC-T



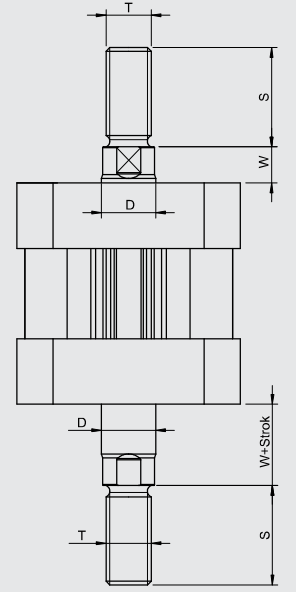
KCS-T



KCE-T



KCD-T



Silindir tipi	Silindir Ø mm	D	S	T	W
KC-KCS KCE-KCD	32	12	19	M10x1.25	7
	40	12	19	M10x1.25	7
	50	16	22	M12x1.25	8
	63	16	22	M12x1.25	8
	80	20	2	M16x1.5	10
	100	20	32	M16x1.5	10