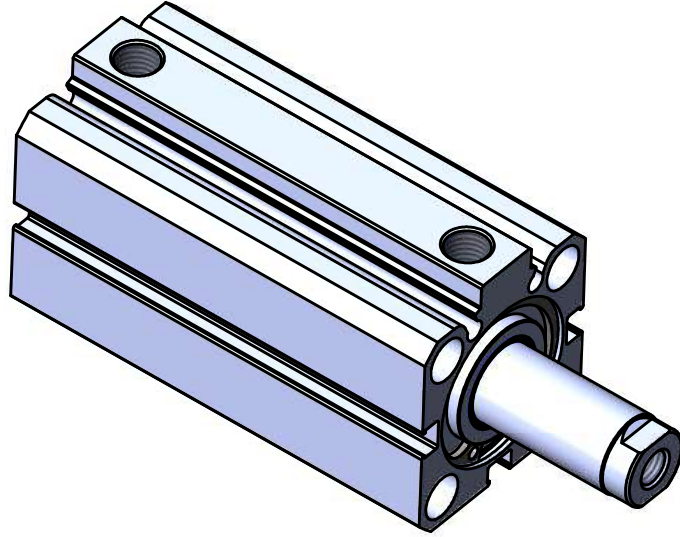
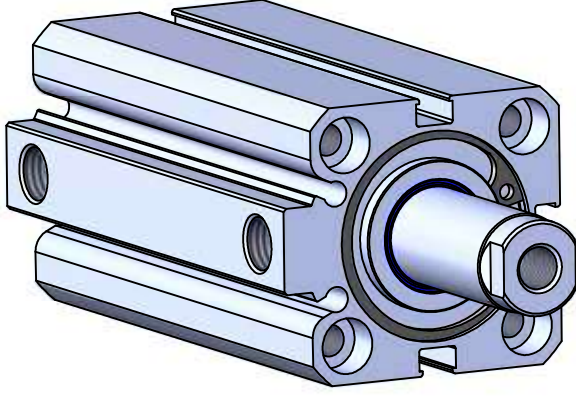


**KOMPAKT
KISA STROK SİLİNDİRLER
KSE -A SERİSİ Ø20- Ø100**





KSE-A SERİSİ

KISA STROK SİLİNDİRLER

Ø20 - Ø100

KISA STROK ARKADAN YAYLI
MANYETİK SİLİNDİR

TEK ETKİLİ KULLANIMI İLE MİNİMUM
HAVA TÜKETİMİ VE EKİPMAN
MALİYETİ SUNAR.



KSE: KISA STROK,
TEK ETKİLİ,
ARKADAN YAYLI SİLİNDİR



KSE-A: KISA STROK MANYETİK,
TEK ETKİLİ,
ARKADAN YAYLI SİLİNDİR

Sipariş örneği:

KSE-A
Ürün kodu

032-025
Silindir Ø Strok

M3
Standart dışı varyasyonlar

Standart dışı varyasyonlar:

- R1: Paslanmaz çelik silindir mili (SS 304, SS 316)
- R4: Mil ucu somunu paslanmaz çelik (SS 304)
- R5: Silindir mili CK 45 çelik (sert krom kaplı)
- M1: Silindir milinde uzatılmış erkek diş
- M3: Silindir mili özel diş ölçüsü
- M4: Uzatılmış silindir mili
- K1: Maks. 150°C için sızdırmazlık elemanları (viton)
- K4: Mil keçesi viton

Kuvvet değeri:

Silindir Ø mm	Mil Ø mm	İtme ve Çekme kuvvetleri (6 Bar)	
		İtme kuvveti (N)	Çekme kuvveti (N)
20	10	9	11
25	12	13	21
32	16	16	331
40	16	23	5
50	20	30	
63	20	35	1
80	25	60	2607
100	30	100	4097

Çalışma akışkanı:

Filtrelenmiş ve yağlanmış ya da filtrelenmiş ve yağsız hava

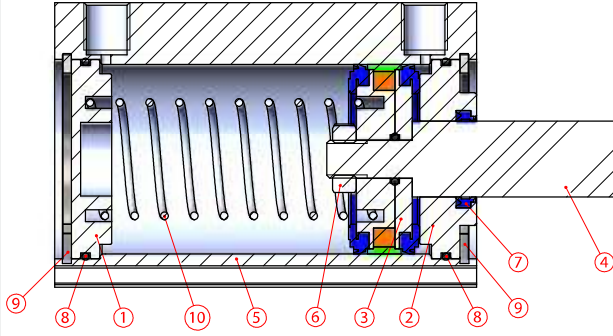
Çalışma sıcaklık derecesi:

Poliüretan (PU) : (-20°C) - (+80°C)
Viton (FKM) : (-30°C) - (+150°C)

Maksimum çalışma basıncı:

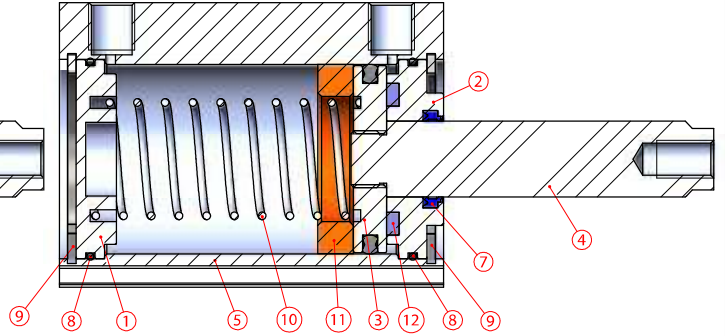
10 Bar

KSE-A SERİSİ
KISA STROK MANYETİKLİ SERİ

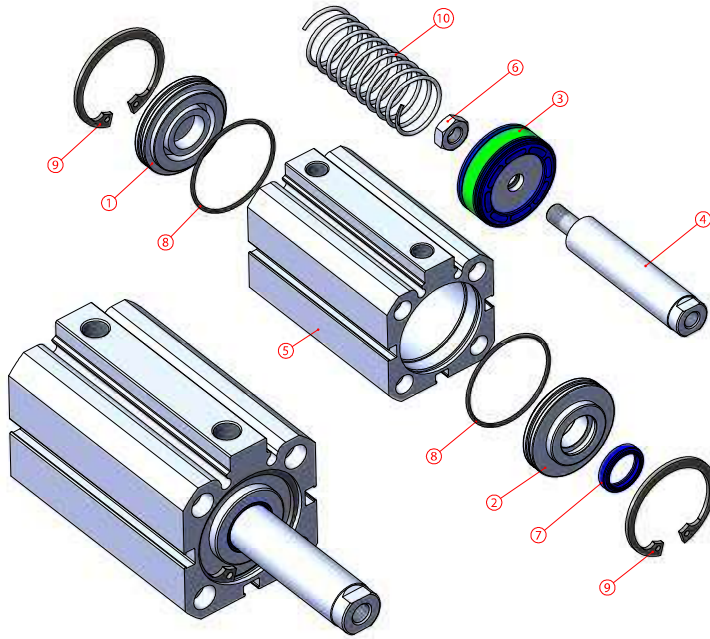


Strok: Maks. 25mm

KSE SERİSİ
KISA STROK MANYETİKSİZ SERİ



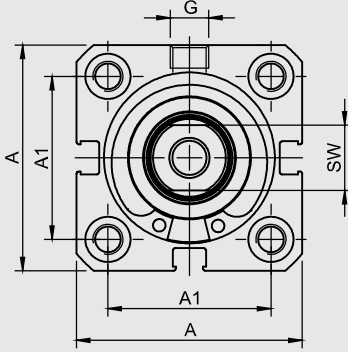
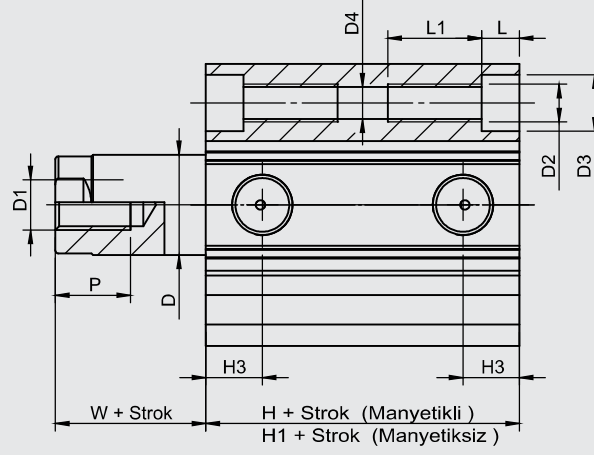
Strok: Maks. 25mm



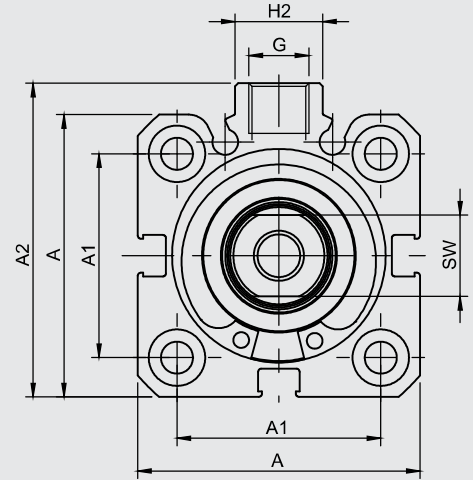
No	Malzeme adı	Malzeme özelliği	Adedi
1	Arka kapak	Bronz - 6082 Al. Eloksal Kaplamalı	1
2	Ön kapak	Bronz - 6082 Al. Eloksal Kaplamalı	1
3	Orta Piston	K58 PU + Al. + Polyacetal	1
4	Piston mili	X20Cr13 Sert Krom Kaplamalı	1
5	Boru	Al Mg Si 0,5 + Eloksal Kaplamalı	1
6	Somun	Galvaniz Kaplamalı Çelik	1
7	Mil Keçesi	PU	1
8	Kapak O-ring	NBR	2
9	Kapak Segmanı	DIN 472 Çelik	2
10	Yay	Galvaniz Kaplamalı Çelik	1
11	POM		1
12	PU Tampon	PU 90	

Not:

Ø20 - Ø63 Ön ve Arka Kapaklar:
Bronz
Ø80- Ø100 Ön ve Arka Kapaklar:
6082 Al. + Eloksallı
Ø20- Ø25 Manyetikli Silindir Orta Pistonlar:
Pirinç
Ø32- Ø100 Manyetikli Silindir Orta Pistonlar:
K58
Ø20- Ø100 Manyetiksiz Silindir Orta Pistonlar:
6082 Al.+ K62-K63 NBR

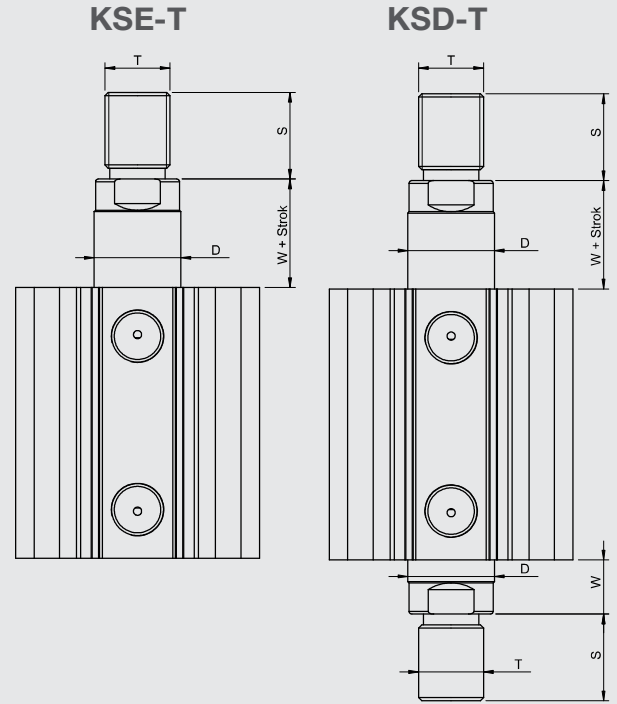
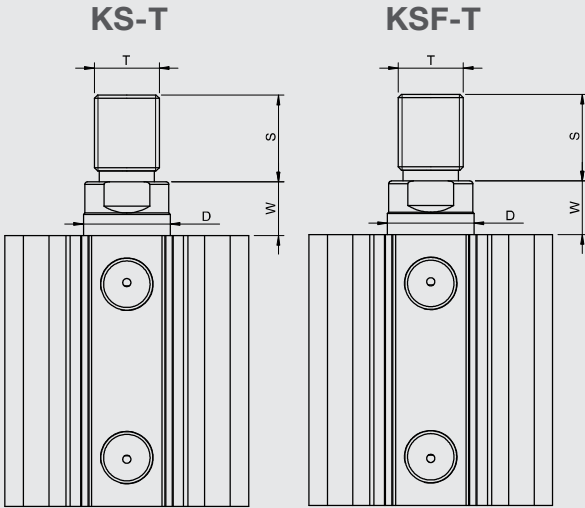
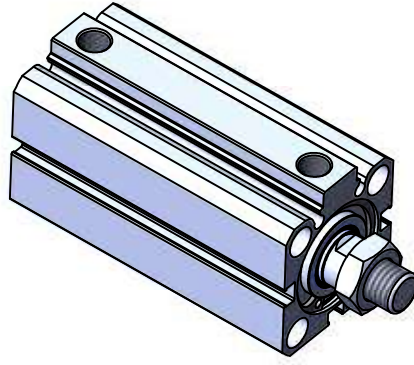


Ø20 - Ø25 SİLİNDİR



Ø32 - Ø100 SİLİNDİR

Silindir Ø mm	A	A1	A2	D Ø	D1 Ø	D2 Ø	D3 Ø	D4 Ø	G	H	H1	H2	H3	L	L1	P	W	SW
20	36	22	-	10	M6	M5	7.5	4.15	M5	32	26	-	7.25	5	10	10	6	
25	41	26	-		M6	M5	7.5	4.15	M5	33	27,5	-	7.25	5	10	10	6	1
32	45	32.5	50	16	M8	M6	9	5.1	1/8"	33	33	14	9	6	12	12	7	13
40	54	38			M8	M6	9	5.1	1/8"	39	38,5	15	11	6	12	12	7	1
50	64.5	46.5	70	20	M10	M8	11	6.7	1/8"	40.5	40	19	11.5	7	16	16	8	
63	77.5	56.5	83	20	M10	M8	11	6.7	1/8"	46	41,5	19	12	7	16	16		
80	96.5	72	102	25	M12	M10	13.5	8.6	1/8"	53.5	52,5	25	13.5	9	16	20	10	22
100	115	89	124	30	M12	M10	13.5	8.6	1/4"	62.5	61,5	25	15.5	9	16	20	10	27



Silindir tipi	Silindir Ø mm	D	S	T	W
KS-KSF KSE-KSD	20	12	1	M8	6
	25	12	14	M10x1.25	6
	32	16	16	M12x1.25	7
	40	16	16	M12x1.25	8
	50	20	22	M16x1.5	8
	63	20	22	M16x1.5	10
	80	25	28	M20x1.5	10
	100	30	28	M20x1.5	10