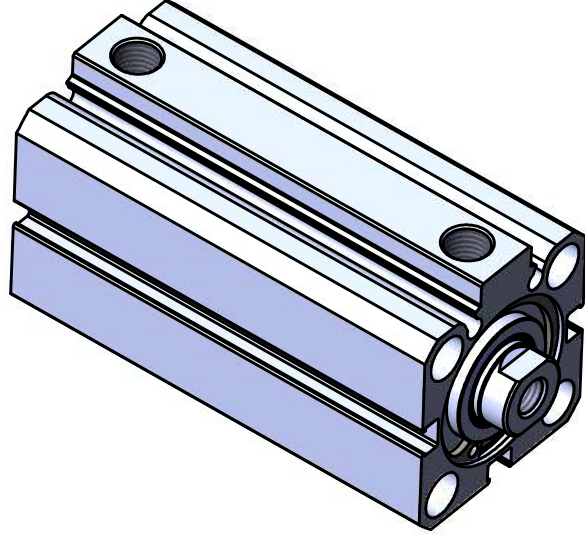
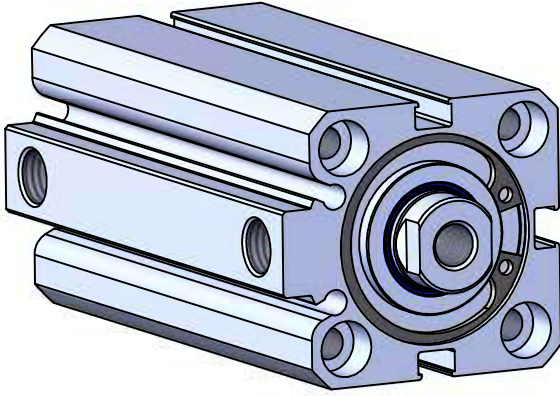


**KOMPAKT
KISA STROK SİLİNDİRLER
KSF -A SERİSİ Ø20- Ø100**





KSF -A SERİSİ

KISA STROK SİLİNDİRLER
Ø20 - Ø100

KISA STROK ÖNDEN YAYLI
MANYETİK SİLİNDİR

TEK ETKİLİ KULLANIMI İLE MİNİMUM
HAVA TÜKETİMİ VE EKİPMAN
MALİYETİ SUNAR.



KSF: KISA STROK,
TEK ETKİLİ,
ÖNDEN YAYLI SİLİNDİR



KSF-A: KISA STROK MANYETİK,
TEK ETKİLİ,
ÖNDEN YAYLI SİLİNDİR

Sipariş örneği:

KSF-A
Ürün kodu

032-025
Silindir Ø Strok

M1
Standart dışı varyasyonlar

Standart dışı varyasyonlar:

- R1: Paslanmaz çelik silindir mili (SS 304, SS 316)
- R4: Mil ucu somunu paslanmaz çelik (SS 304)
- R5: Silindir mili CK 45 çelik (sert krom kaplı)
- M1: Silindir milinde uzatılmış erkek diş
- M3: Silindir mili özel diş ölçüsü
- M4: Uzatılmış silindir mili
- K1: Maks. 150°C için sızdırmazlık elemanları (viton)
- K4: Mil keçesi viton

Kuvvet değeri:

Silindir Ø mm	Mil Ø mm	İtme ve Çekme kuvvetleri (6 Bar)	
		İtme kuvveti (N)	Çekme kuvveti (N)
20	10	145	9
25	12	270	
32	16	397	16
40	16	654	
50	20	1052	30
63	20	1732	3
80	25	2792	6
100	30	4386	100

Çalışma akışkanı:

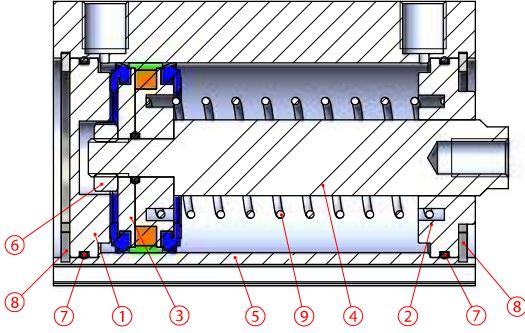
Filtrelenmiş ve yağlanmış ya da filtrelenmiş ve yağsız hava

Çalışma sıcaklık derecesi:

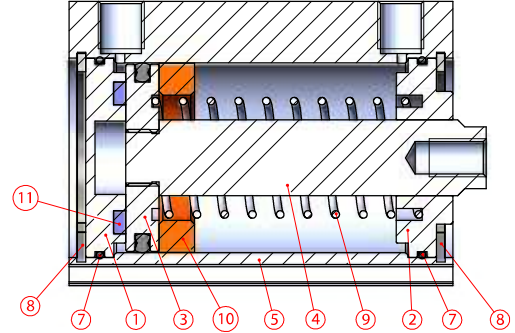
Poliüretan (PU) : (-20°C) - (+80°C)
Viton (FKM) : (-30°C) - (+150°C)

Maksimum çalışma basıncı:

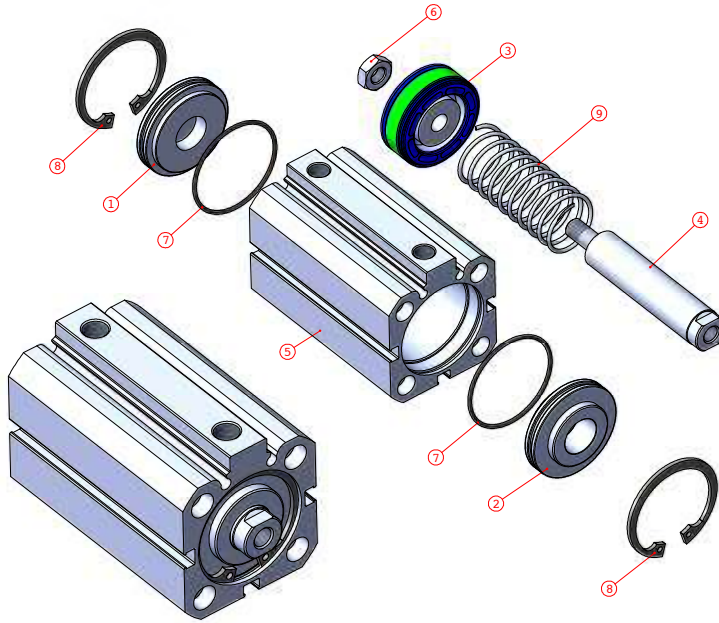
10 Bar

KSF-A SERİSİ
KISA STROK MANYETİKLİ SERİ


Strok: Maks. 50mm

KSF SERİSİ
KISA STROK MANYETİKSİZ SERİ


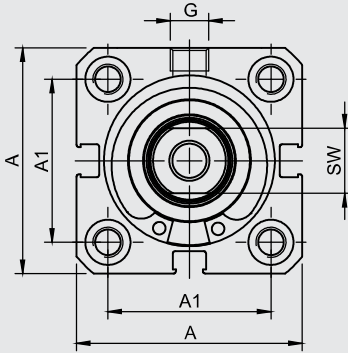
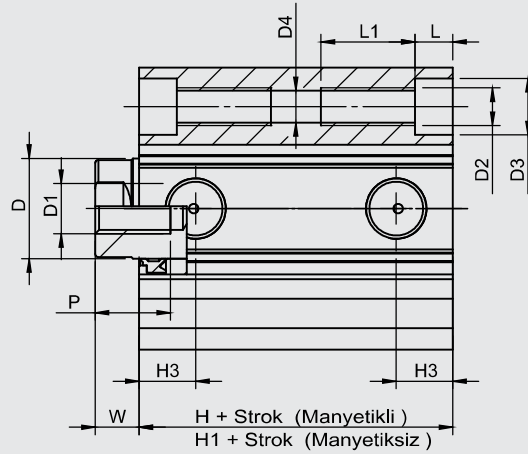
Strok: Maks. 50mm



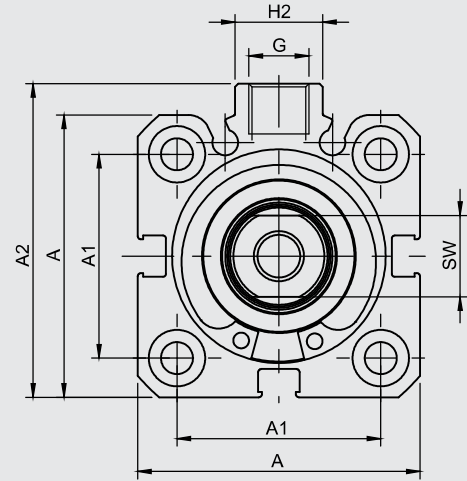
No	Malzeme adı	Malzeme özelliği		Adedi
		Manyetikli	Manyetiksiz	
1	Arka kapak	Bronz - 6082 Al. Eloksal Kaplamalı		1
2	Ön kapak	Bronz - 6082 Al. Eloksal Kaplamalı		1
3	Orta Piston	K58 PU + Al. + Polyacetal	6082 l. + K62-K63 NBR	1
4	Piston mili	X20Cr13 Sert Krom Kaplamalı		1
5	Boru	Al Mg Si 0,5 + Eloksal Kaplamalı		1
6	Somun	Galvaniz Kaplamalı Çelik		1
7	Kapak O-ringi	NBR		2
8	Kapak Segmanı	DIN 472 Çelik		2
9	Yay	Galvaniz Kaplamalı Çelik		1
10	POM			1
11	PU Tampon		PU 90	1

Not:

Ø20 - Ø63 Ön ve Arka Kapaklar:
Bronz
Ø80- Ø100 Ön ve Arka Kapaklar:
6082 Al. + Eloksallı
Ø20- Ø25 Manyetikli Silindir Orta Pistonlar:
Pirinç
Ø32- Ø100 Manyetikli Silindir Orta Pistonlar:
K58
Ø20- Ø100 Manyetiksiz Silindir Orta Pistonlar:
6082 Al.+ K62-K63 NBR

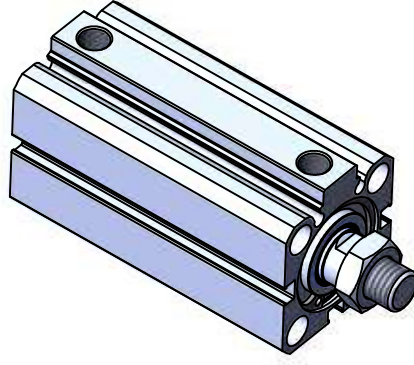


Ø20 - Ø25 SİLİNDİR

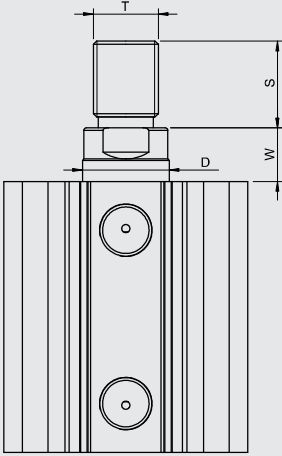


Ø32 - Ø100 SİLİNDİR

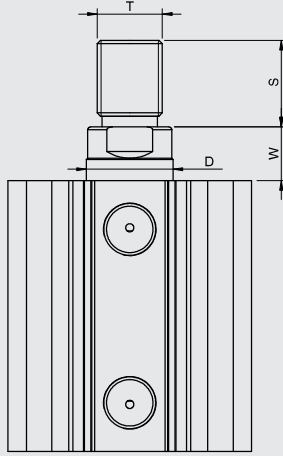
Silindir Ø mm	A	A1	A2	D Ø	D1 Ø	D2 Ø	D3 Ø	D4 Ø	G	H	H1	H2	H3	L	L1	P	W	SW
20	36	22	-	1	M6	M5	7.5	4.15	M5	32	26	-	7.25	5	10	10	6	9
25	41	26	-		M6	M5	7.5	4.15	M5	33	27,5	-	7.25	5	10	10	6	10
32	45	32.5	50	16	M8	M6	9	5.1	1/8"	33	33	14	9	6	12	12	7	13
40	54	38	60	16	M8	M6	9	5.1	1/8"	39	38,5	15	11	6	12	12	7	13
50	64.5	46.5	70	20	M10	M8	11	6.7	1/8"	40.5	40	19	11.5	7	16	16	8	17
63	77.5	56.5	83	20	M10	M8	11	6.7	1/8"	46	41,5	19	12	7	16	16	8	17
80	96.5	72	102	25	M12	M10	13.5	8.6	1/8"	53.5	52,5	25	13.5	9	16	20	10	
100	115	89	124	30	M12	M10	13.5	8.6	1/4"	62.5	61,5	25	15.5	9	16	20	10	27



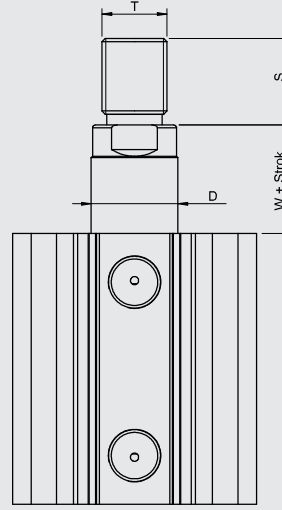
KS-T



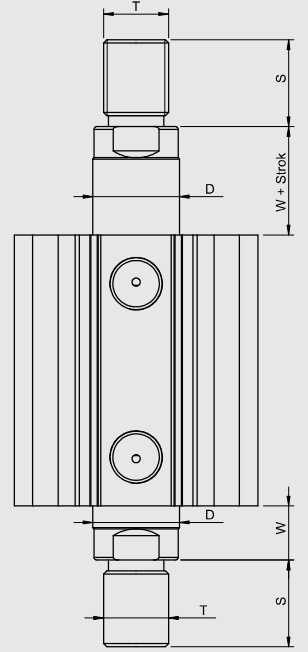
KSF-T



KSE-T



KSD-T



Silindir tipi

Silindir Ø mm

D

S

T

W

KS-KSF
KSE-KSD

20

12

1

M8

6

25

12

14

M10x1.25

6

32

16

16

M12x1.25

7

40

16

16

M12x1.25

7

50

20

2

M16x1.5

8

63

20

22

M16x1.5

8

80

25

28

M20x1.5

10

100

30

28

M20x1.5

1