



KİRE, TOZA
DAYANIKLI,
SIKIŞTIRMA,
KİLİTLEME

PDK-M SERİSİ

METAL SIYIRICILI DOĞRUSAL-DÖNER
KLEMP SİLİNDİRLER // Ø20- Ø50

ÇİFT ETKİLİ MANYETİKLİ DÖNER SİLİNDİR



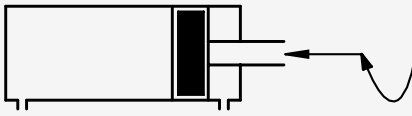
- Kompakt gövde yapısı montaj kolaylığı ve yer tasarrufu sağlar.
- Tozlu ve kaynaklı ortamlar için tasarlanmış metal sıyrıcılı mil keçesi.
- Sıkıştırma ve kilitlemenin istendiği genellikle otomotiv ve beyaz eşya sektörlerinde kullanılmaktadır.
- Manuel olarak sağ-sol ayarlanabilen dönüş yönü.





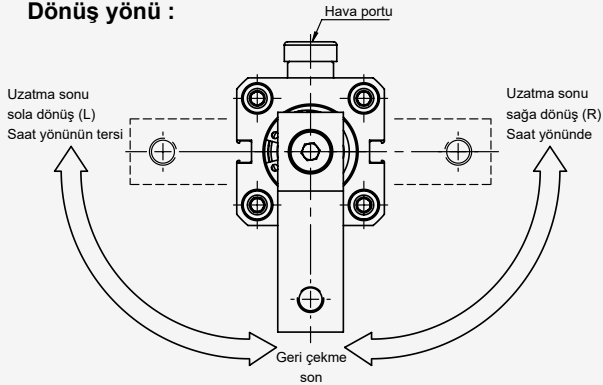
PDK-M SERİSİ METAL SIYIRICILI DOĞRUSAL-DÖNER KLEMP SİLİNDİRLER // Ø20 - Ø50

ÇİFT ETKİLİ MANYETİKLİ DÖNER SİLİNDİRLER



PDK-M
ÇİFT ETKİLİ
MANYETİKLİ
DOĞRUSAL-
DÖNER SİLİNDİR

Dönüş yönü :



- KOMPAKT VE HAFİF GÖVDE YAPISI
- TOZLU VE KAYNAKLI ORTAMLARA UYGUN TASARIM
- METAL SIYIRICI SAYESİNDE DAHA UZUN KULLANIM ÖMRÜ
- DÖNME VE KİLİTLEME BİR SİLİNDİRDE
- DÖNÜŞ YÖNÜ MANUEL OLARAK SAĞ-SOL AYARLANABİLİR
- SİLİNDİR ÜZERİNDE HER YÜZEYDEN SENSÖR MONTAJI KOLAYLIĞI

KUVVET DEĞERİ

Silindir Ø mm	Mil Ø mm	6 bar		2 bar	4 bar	6 bar
		Kilitleme kolsuz		Kilitleme kollu		
		İtme kuvveti (N)	Çekme kuvveti (N)	Etkin sıkma kuvveti (N)		
20	10	170	127	35	73	109
25	12	265	227	63	127	188
32	16	482	362	111	216	313
40	16	754	633	176	355	536
50	20	1178	990	271	508	716

ÇALIŞMA ŞARTLARI

Çalışma akışkanı:

Filtrelenmiş ve yağlanmış ya da filtrelenmiş ve yağsız hava

Çalışma sıcaklık derecesi:

Poliüretan (PU) : (-20°C) - (+80°C)
Viton (FKM) : (-30°C) - (+150°C)

Maksimum çalışma basıncı:

10 Bar

STANDART DIŞI VARYASYONLAR

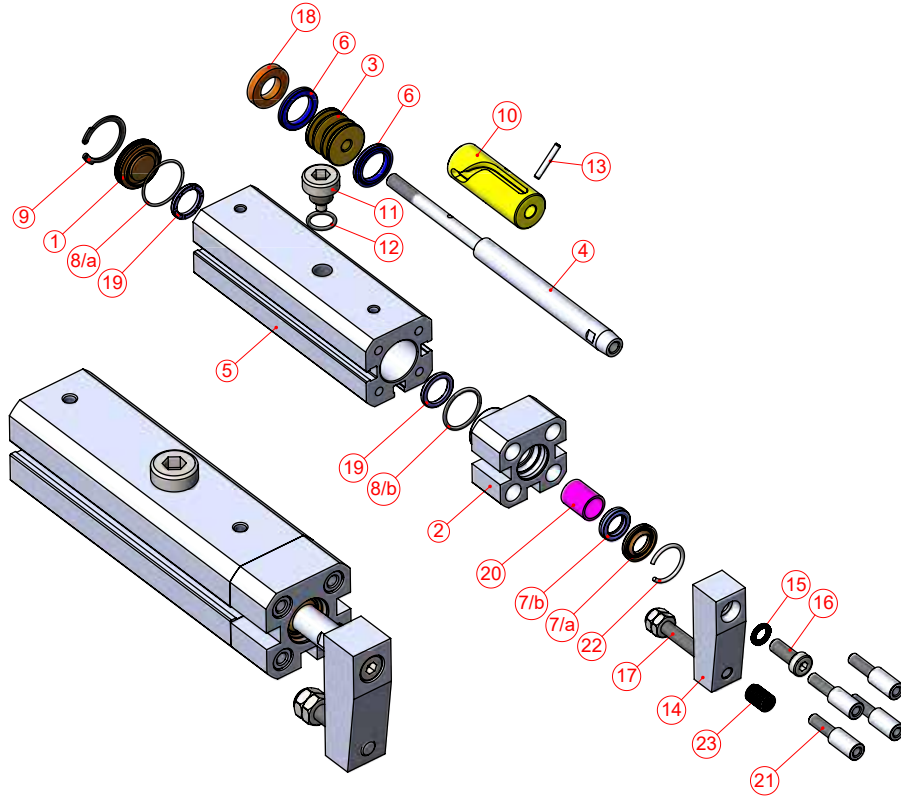
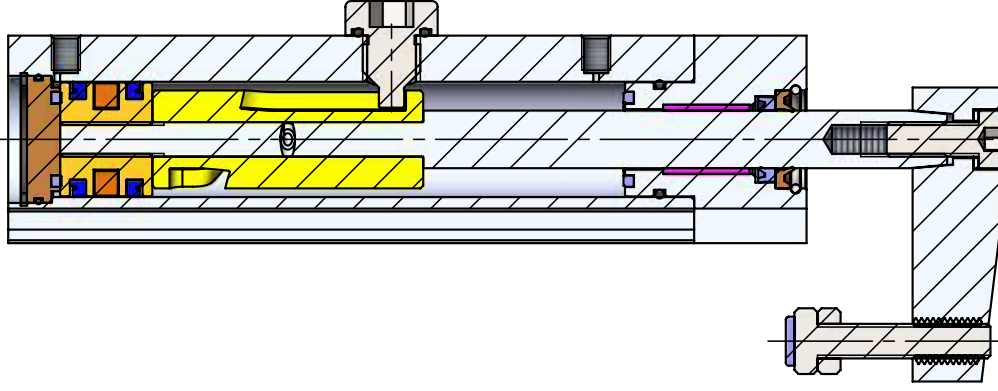
M4: Uzatılmış silindir mili

K1: Maks. 150°C için sızdırmazlık elemanları (viton)

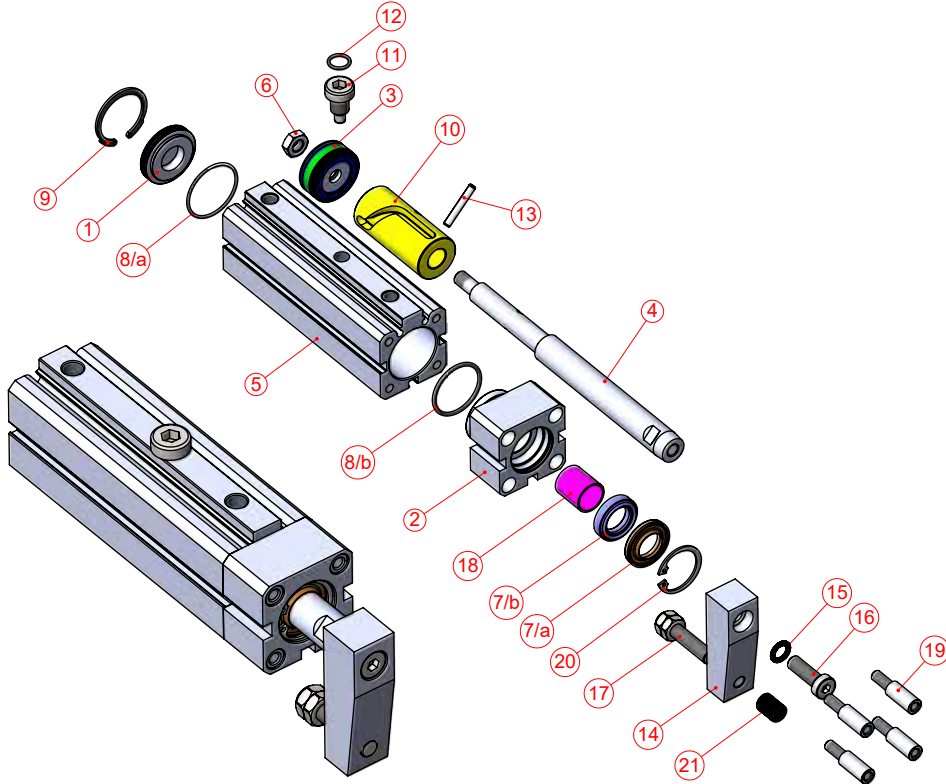
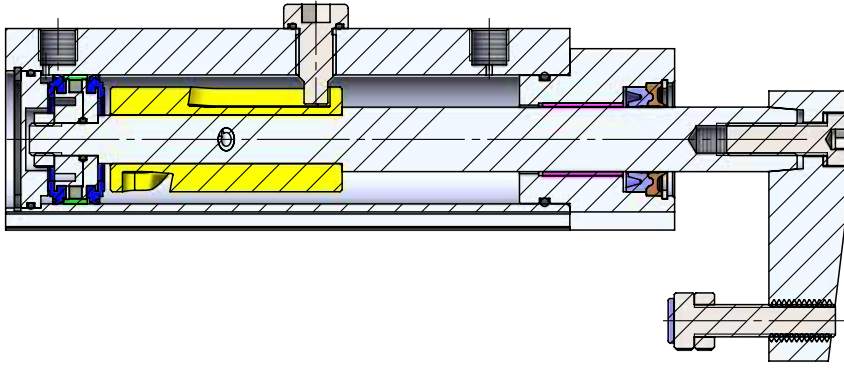
K4: Mil keçesi (viton)

SİPARİŞ ÖRNEĞİ

PDK-M 32-25+19
 Ürün kodu | ØSilindir-Düz strok+Döner strok
 Toza ve sıçrayan kaynak çapaklarına karşı korumalı

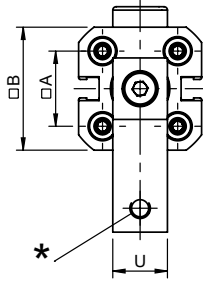


No	Malzeme adı	Malzeme özelliği	Adet
1	Arka Kapak	Bronz	1
2	Ön Kapak	6082 Al.+Eloksal Kaplamalı	1
3	Orta Piston	Pirinç	1
4	Piston Mili	X20Cr13 Sert Krom Kaplamalı	1
5	Boru	AlMgSi0.5 + Eloksal Kaplamalı	1
6	Piston Keçesi	PU	2
7	Mil Keçesi	Bronz+PU85	1+1
8	Kapak O-ringi	NBR	1+1
9	Kapak Segmanı	Çelik	1
10	Döner Mil Yatağı	Delrin	1
11	Yatak Cıvatası	Galvanizli Çelik	1
12	O-Ring	NBR	1
13	Pim	Çelik	1
14	Kilitleme Kolu	6082 Al.+Eloksal Kaplamalı	1
15	Yaylı Pul	Galvanizli Çelik	1
16	Cıvata	Galvanizli Çelik	1
17	Cıvata	Galvanizli Çelik + Teflon	1
18	Mıknatıs		1
19	Tampon	PU 90	2
20	Yataklama Burcu	CSB-40	1
21	Cıvata	Galvanizli Çelik	4
22	Segman	Çelik	1
23	Helicoil Diş	Çelik	1

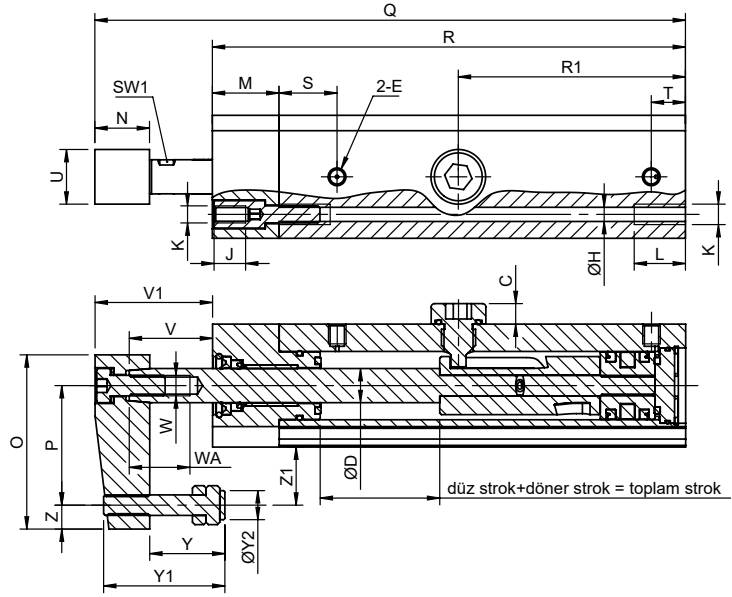


No	Malzeme adı	Malzeme özelliği	Adet
1	Arka Kapak	Ø32 Silindir için, Bronz	1
2	Ön Kapak	Ø40, Ø50 Silindir için, 6082 AL.+Eloksal kaplı	1
3	Orta Piston	6082 AL.+ Eloksal Kaplamalı	1
4	Piston Mil	PU+AL.+POM+Mıknatıs	1
5	Boru	X20Cr13 Sert Krom Kaplamalı	1
6	Somun	AlMgSi0.5 + Eloksal Kaplamalı	1
7	Mil Keçesi	Galvanizli Çelik	1+1
8	Kapak O-ringi	Bronz+PU85	1+1
9	Kapak Segmanı	NBR	1
10	Döner Mil Yatağı	Çelik	1
11	Yatak Cıvatası	Delrin	1
12	O-Ring	Galvanizli Çelik	1
13	Pim	NBR	1
14	Kilitleme Kolu	Çelik	1
15	Yaylı Pul	6082 AL.+ Eloksal Kaplamalı	1
16	Cıvata	Galvanizli Çelik	1
17	Cıvata	Galvanizli Çelik + Teflon	1
18	Yataklama Burcu	Galvanizli Çelik	1
19	Cıvata	CSB-40	4
20	Segman	Galvanizli Çelik	1
21	Helicoil Diş	Çelik	1

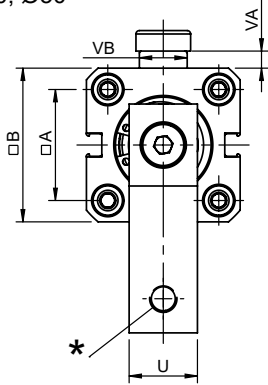
Ø20, Ø25



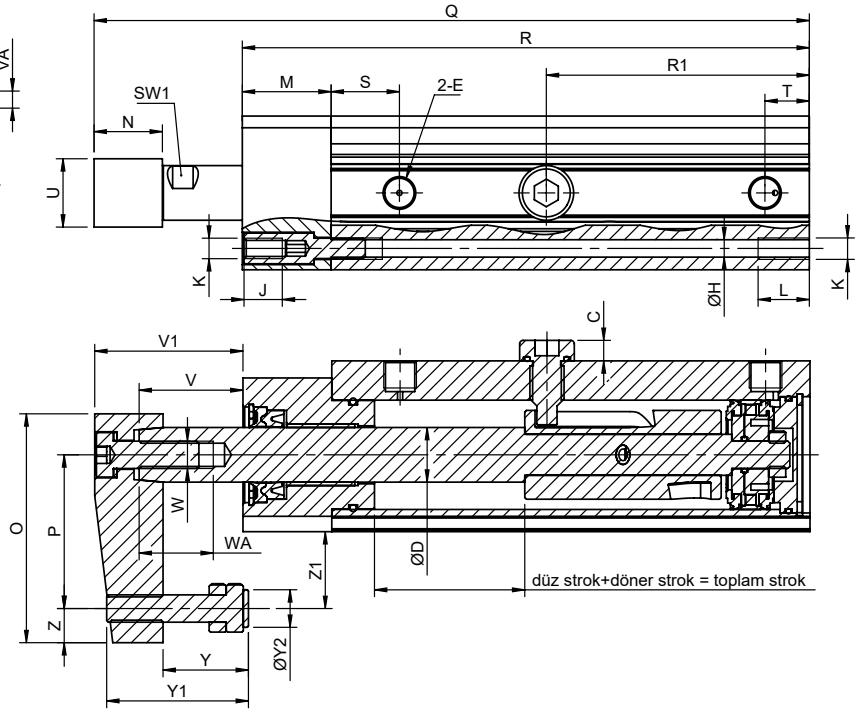
Silindir Ø mm	*
20	M6
25	M6



Ø32, Ø40, Ø50



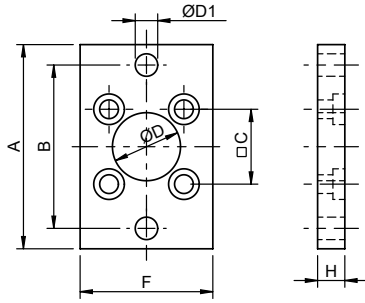
Silindir Ø mm	*
32	M8
40	M8
50	M10



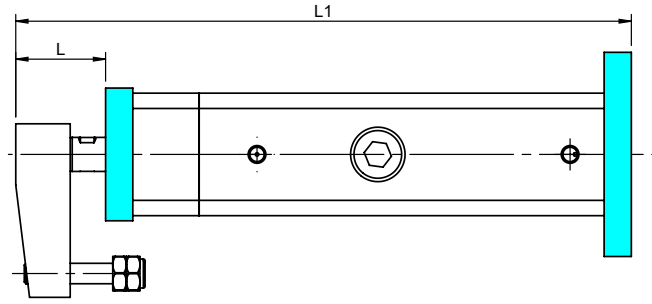
Silindir Ø mm	Düz Strok	Döner Strok	Toplam Strok	A	B	C	D	E	H	J	K	L	M	N
20	20	15	35	22	36	6	10	M5	4.15	9	M5	15	19.5	16
25	20	17	37	26	41	6	12	M5	4.15	9	M5	15	20	16
32	25	19	44	32.5	45	6	16	G1/8"	5.1	10	M6	18	26	20
40	30	24	54	38	54	6	16	G1/8"	5.1	10	M6	18	26	20
50	30	30	60	46.5	64.5	6	20	G1/8"	6.7	12	M8	20	30	25

Silindir Ø mm	O	P	Q	R	R1	S	T	U	V	V1	VA	VB	W	WA	Y	Y1	Y2	Z	Z1	SW1
20	51	35	172.9	138.5	66.5	17	10	16	24.4	34.4	-	-	M6	15	10 ~ 22	35.5	8.5	7	17	9
25	51	35	180.4	146	70.5	17	9.5	16	24.4	34.4	-	-	M6	15	10 ~ 22	35.5	8.5	7	14.5	10
32	67	45	209.4	166	77	20	13	20	30.4	43.4	5	14	M8	20	12 ~ 25	41.5	11	10	22.5	13
40	67	45	231.9	188.5	89.5	20	12	20	30.4	43.4	6	15	M8	20	12 ~ 25	41.5	11	10	18	13
50	88	65	260.3	211.5	100.5	20	14	25	32.8	48.8	5.5	19	M10	20	15 ~ 40	58	14	10	42.75	17

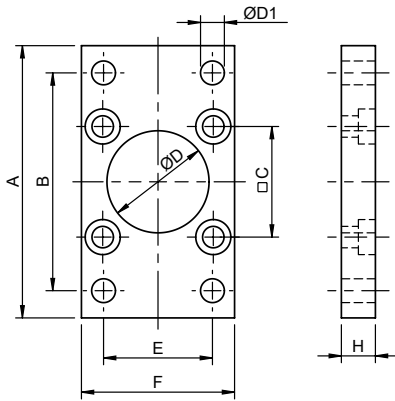
Ø20, Ø25



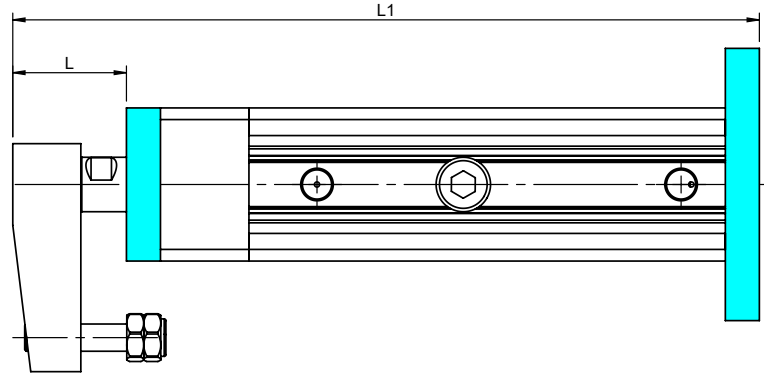
FB Flaş Bağlantı



Ø32, Ø40, Ø50



FB Flaş Bağlantı



Silindir Ø mm	A	B (JS14)	C	D (H11)	D1 (H13)	E (JS14)	F	H	L	L1
20	70	55	22	20	6.6		36	8	26.4	180.9
25	76	60	26	25	6.6		40	8	26.4	188.4
32	80	64	32.5	30	7	32	45	10	33.4	219.4
40	90	72	38	35	9	36	54	10	33.4	241.9
50	110	90	46.5	40	9	45	65	12	36.8	272.3

