



SIKIŞTIRMA, KİLİTLEME

PDK SERİSİ

DOĞRUSAL-DÖNER KLEMP SİLİNDİRLER // Ø20- Ø50
ÇİFT ETKİLİ MANYETİKLİ DÖNER SİLİNDİR



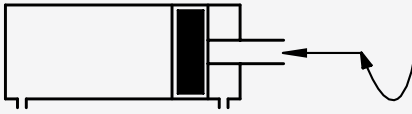
- Kompakt gövde yapısı montaj kolaylığı ve yer tasarrufu sağlar.
- Sıkıştırma ve kilitlemenin istendiği genellikle otomotiv ve beyaz eşya sektörlerinde kullanılmaktadır.
- Manuel olarak sağ-sol ayarlanabilen dönüş yönü.



PDK SERİSİ

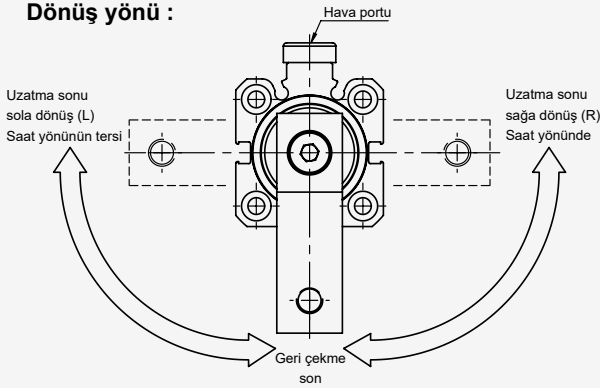
DOĞRUSAL-DÖNER KLEMP SİLİNDİRLER // Ø20 - Ø50

ÇİFT ETKİLİ MANYETİKLİ DÖNER SİLİNDİRLER



PDK
ÇİFT ETKİLİ
MANYETİKLİ
DOĞRUSAL-
DÖNER SİLİNDİR

Dönüş yönü :



- KOMPAKT VE HAFİF GÖVDE YAPISI
- DÖNME VE KİLİTLEME BİR SİLİNDİRDE
- DÖNÜŞ YÖNÜ MANUEL OLARAK SAĞ-SOL OLARAK AYARLANABİLİR
- SİLİNDİR ÜZERİNDE HER YÜZEYDEN SENSÖR MONTAJI KOLAYLIĞI

KUVVET DEĞERİ

Silindir Ø mm	Mil Ø mm	6 bar		2 bar	4 bar	6 bar
		Kilitleme kolsuz		Kilitleme kollu		
		İtme kuvveti (N)	Çekme kuvveti (N)	Etkin sıkma kuvveti (N)		
20	10	170	127	35	73	109
25	12	265	227	63	127	188
32	16	482	362	111	216	313
40	16	754	633	176	355	536
50	20	1178	990	271	508	716

ÇALIŞMA ŞARTLARI

Çalışma akışkanı:

Filtrelenmiş ve yağlanmış ya da filtrelenmiş ve yağsız hava

Çalışma sıcaklık derecesi:

Poliüretan (PU) : [-20°C] - [+80°C]
Viton (FKM) : [-30°C] - [+150°C]

Maksimum çalışma basıncı:

10 Bar

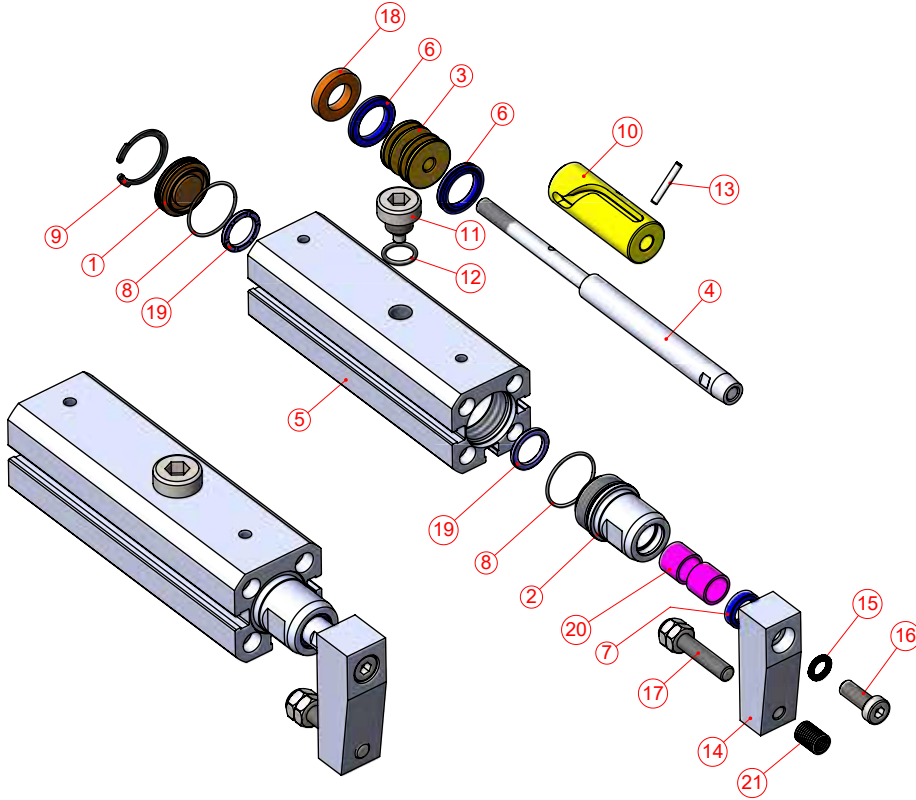
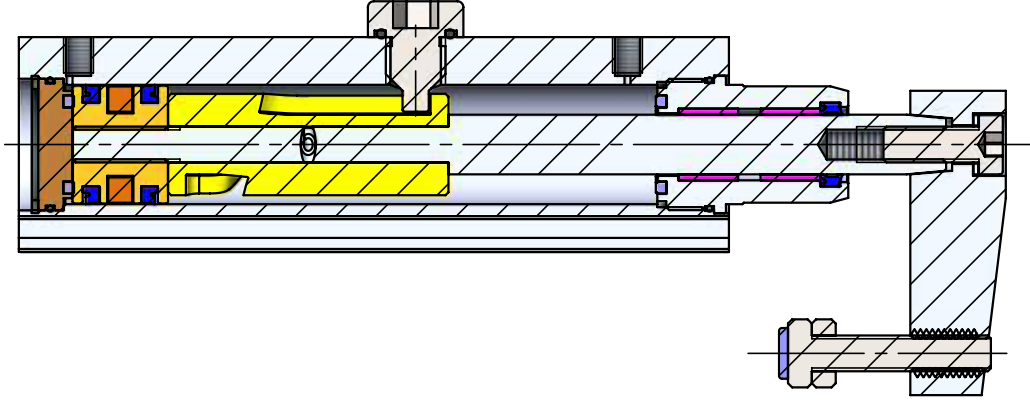
STANDART DIŞI VARYASYONLAR

- R1: Paslanmaz çelik silindir mili (SS 304, SS 316)
- M4: Uzatılmış silindir mili
- K1: Maks. 150°C için sızdırmazlık elemanları (viton)
- K4: Mil keçesi (viton)

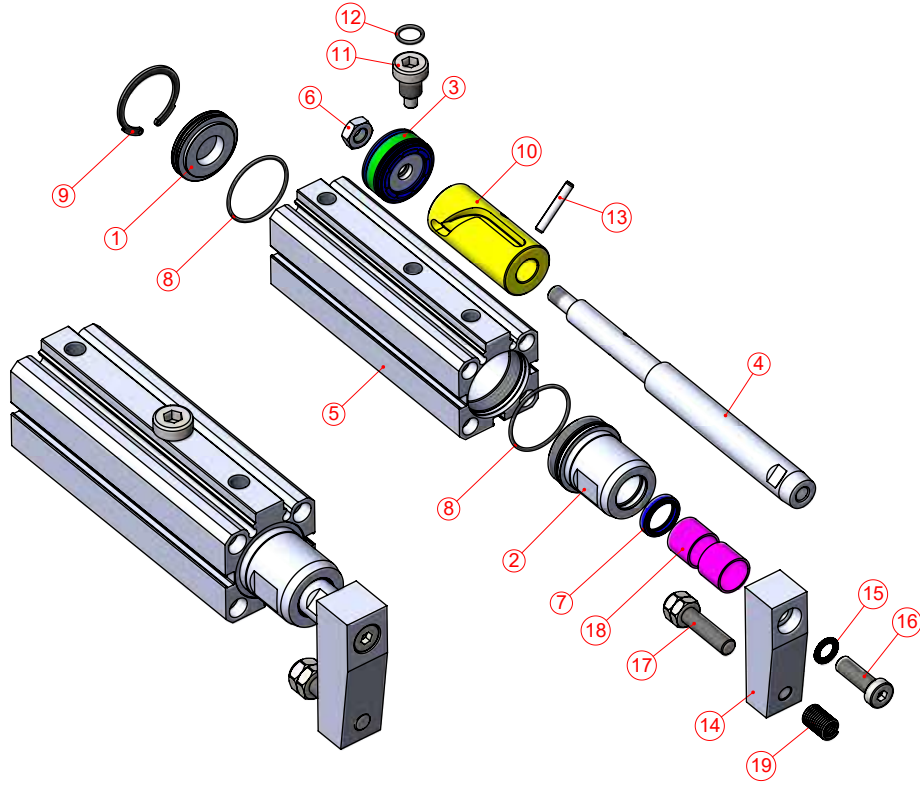
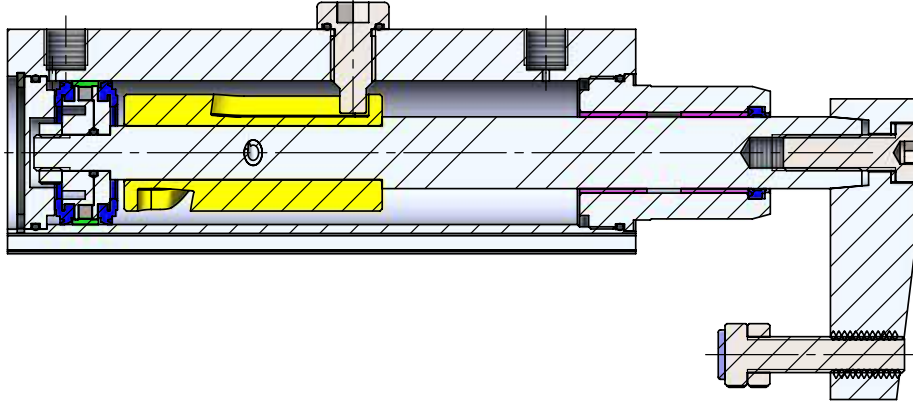
SİPARİŞ ÖRNEĞİ

PDK
Ürün kodu

32-25+19
ØSilindir-Düz strok+Döner strok

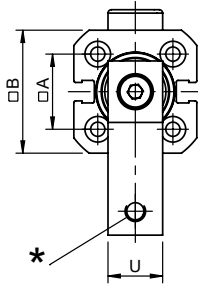


No	Malzeme adı	Malzeme özelliği	Adet
1	Arka Kapak	Bronz	1
2	Ön Kapak	6082 Al.+Eloksal Kaplamalı	1
3	Orta Piston	Pirinç	1
4	Piston Mili	X20Cr13 Sert Krom Kaplamalı	1
5	Boru	AlMgSi0.5 + Eloksal Kaplamalı	1
6	Piston Keçesi	PU	2
7	Mil Keçesi	PU	1
8	Kapak O-ringi	NBR	2
9	Kapak Segmanı	Çelik	1
10	Döner Mil Yatağı	Delrin	1
11	Yatak Cıvatası	Galvanizli Çelik	1
12	O-Ring	NBR	1
13	Pim	Çelik	1
14	Kilitleme Kolu	6082 Al.+Eloksal Kaplamalı	1
15	Yaylı Pul	Galvanizli Çelik	1
16	Cıvata	Galvanizli Çelik	1
17	Cıvata	Galvanizli Çelik + Teflon	1
18	Miknatis		1
19	Tampon	PU 90	2
20	Yataklama Burcu	CSB-40	2
21	Helicoil Diş	Çelik	1

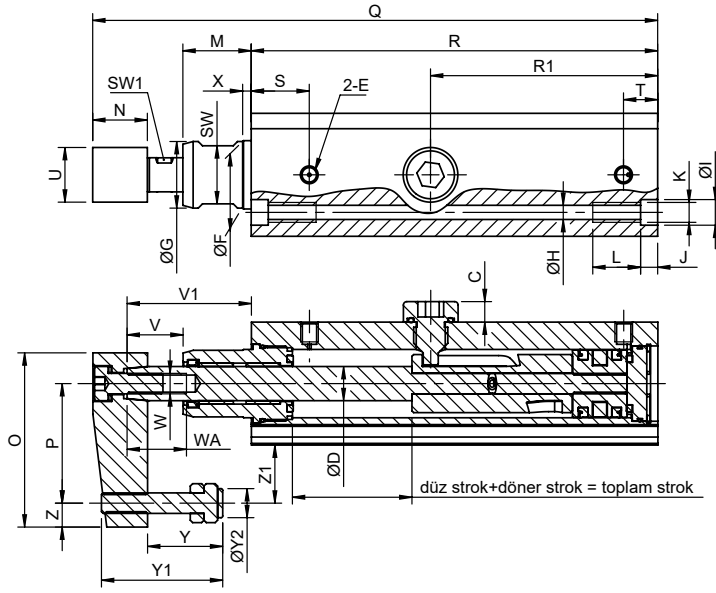


No	Malzeme adı	Malzeme özelliği	Adet
1	Arka Kapak	Ø32 Silindir için, Bronz	1
2	Ön Kapak	Ø40, Ø50 Silindir için, 6082 AL.+Eloksal kaplı	1
3	Orta Piston	6082 AL.+Eloksal Kaplamalı	1
4	Piston Mili	PU+AL.+POM+Mıknatıs	1
5	Boru	X20Cr13 Sert Krom Kaplamalı	1
6	Somun	AlMgSi0.5 + Eloksal Kaplamalı	1
7	Mil Keçesi	Galvanizli Çelik	1
8	Kapak O-ringi	PU	1
9	Kapak Segmanı	NBR	2
10	Döner Mil Yatağı	Çelik	1
11	Yatak Cıvatası	Delrin	1
12	O-Ring	Galvanizli Çelik	1
13	Pim	NBR	1
14	Kilitleme Kolu	Çelik	1
15	Yaylı Pul	6082 AL.+ Eloksal Kaplamalı	1
16	Cıvata	Galvanizli Çelik	1
17	Cıvata	Galvanizli Çelik	1
18	Yataklama Burcu	Galvanizli Çelik + Teflon	1
19	Helicoil Diş	CSB-40	2
		Çelik	1

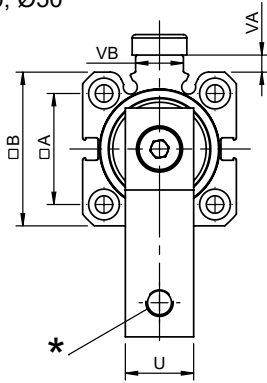
Ø20, Ø25



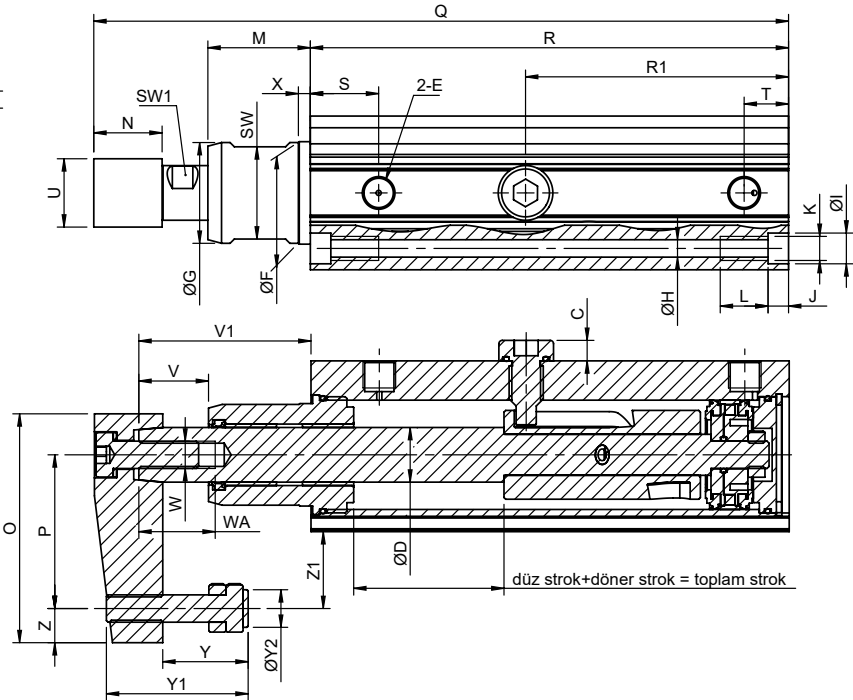
Silindir Ø mm	*
20	M6
25	M6



Ø32, Ø40, Ø50



Silindir Ø mm	*
32	M8
40	M8
50	M10

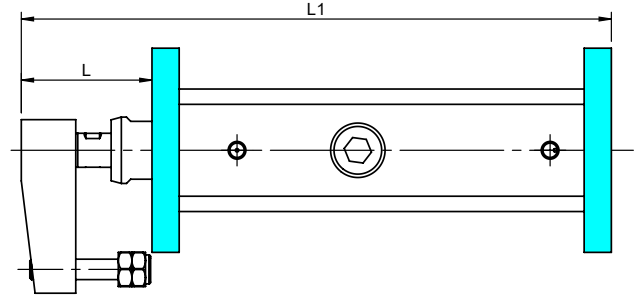
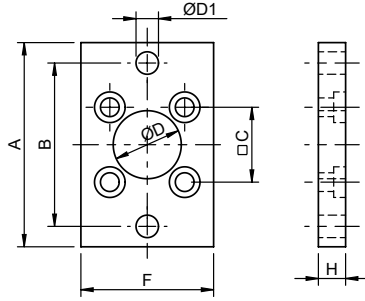


Silindir Ø mm	Düz Strok	Döner Strok	Toplam Strok	A	B	C	D	E	F (h9)	G	H	I	J	K	L	M	N
20	20	15	35	22	36	6	10	M5	20	19.5	4.15	7.5	5	M5	10	20	16
25	20	17	37	26	41	6	12	M5	25	24.5	4.15	7.5	5	M5	10	25	16
32	25	19	44	32.5	45	6	16	G1/8"	30	29.5	5.1	9	6	M6	12	30	20
40	30	24	54	38	54	6	16	G1/8"	30	29.5	5.1	9	6	M6	12	30	20
50	30	30	60	46.5	64.5	6	20	G1/8"	37	36.5	6.7	11	7	M8	16	35	25

Silindir Ø mm	O	P	Q	R	R1	S	T	U	V	V1	VA	VB	W	WA	X	Y	Y1	Y2	Z	Z1	SW	SW1
20	51	35	165.4	119	66.5	17	10	16	16.4	36.4	-	-	M6	15	2.5	10 ~ 22	35.5	8.5	7	17	17	9
25	51	35	177.4	126	70.5	17	9.5	16	16.4	41.4	-	-	M6	15	2.5	10 ~ 22	35.5	8.5	7	14.5	22	10
32	67	45	203.4	140	77	20	13	20	20.4	50.4	5	14	M8	20	3.5	12 ~ 25	41.5	11	10	22.5	27	13
40	67	45	225.9	162.5	89.5	20	12	20	20.4	50.4	6	15	M8	20	3.5	12 ~ 25	41.5	11	10	18	27	13
50	88	65	253.3	181.5	100.5	20	14	25	20.8	55.8	5.5	19	M10	20	4.5	15 ~ 40	58	14	10	42.75	32	17

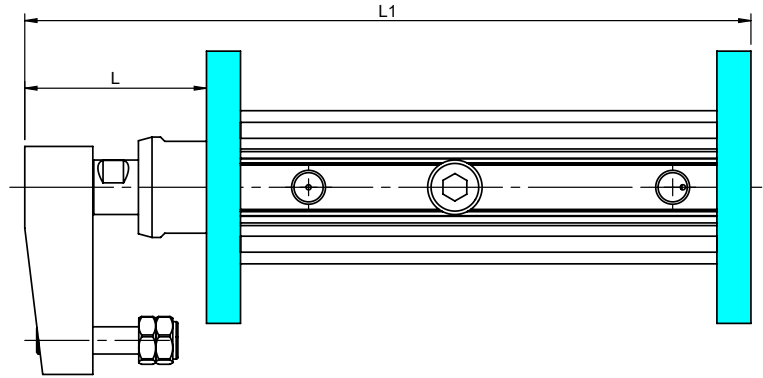
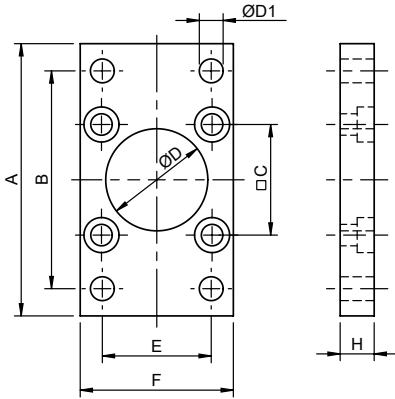
Ø20, Ø25

FB Flanş Bağlantı

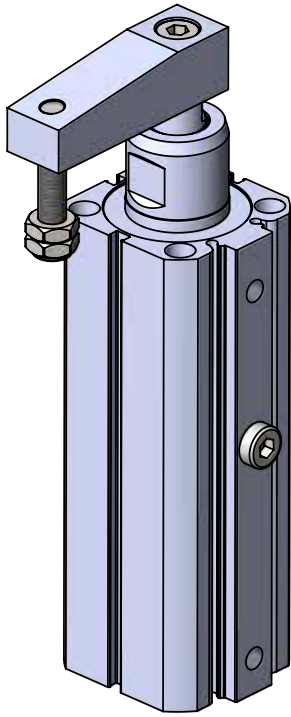


Ø32, Ø40, Ø50

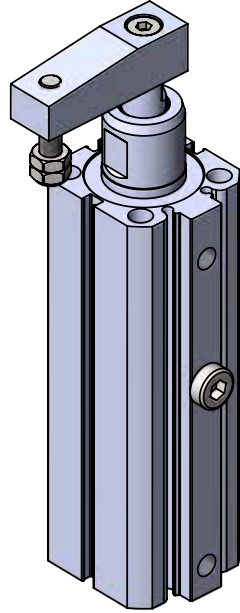
FB Flanş Bağlantı



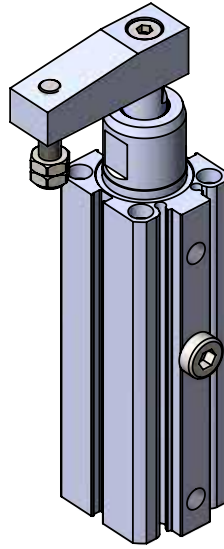
Silindir Ø mm	A	B (JS14)	C	D (H11)	D1 (H13)	E (JS14)	F	H	L	L1
20	70	55	22	20	6.6	-	36	8	38.4	173.4
25	76	60	26	25	6.6	-	40	8	43.4	185.4
32	80	64	32.5	30	7	32	45	10	53.4	213.4
40	90	72	38	35	9	36	54	10	53.4	235.9
50	110	90	46.5	40	9	45	65	12	59.8	265.3



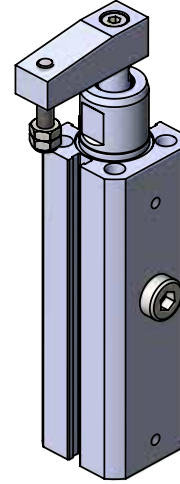
PDK Ø50



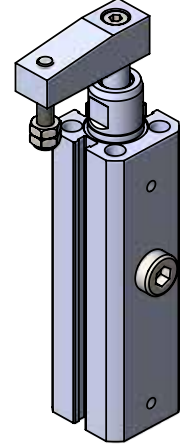
PDK Ø40



PDK Ø32



PDK Ø25



PDK Ø20