



Metal sıyrıcılı mil keçesi opsiyonuyla yoğun kirli ve tozlu ortamlarda dahi minimum hava kaçağı sağlar. (K6: Bronz+PU)

KOROZYONA,
KİMYASALLARA,
TOZA ve NEME
DAYANIKLI

PRS SERİSİ

ISO 15552 // Ø32- Ø125

KOMPLE PASLANMAZ,
MANYETİK ve YASTIKLAMALI SİLİNDİR



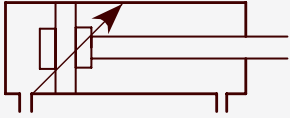
- Komple paslanmaz çelik gövde elemanları.
- Aşırı nem ve kimyasal içeren tüm endüstriyel ortamlarda uzun süre çalışabilme imkânı.
- Korozyon ve oksitlenmeye karşı yüksek dayanım sunar.
- Islak ve kuru temizlenebilmesi sayesinde gıda ve ilaç sanayinde kullanılabilme.
- Sıyrıcılı mil keçesi kirli ve tozlu ortamlarda hava kaçaklarını minimuma indirerek uzun ömür sağlar.
- Metal sıyrıcılı mil keçesi opsiyonuyla yoğun kirli ve tozlu ortamlarda dahi minimum hava kaçağı sağlar.



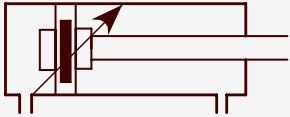
PRS SERİSİ

ISO 1552 // Ø32 - Ø125

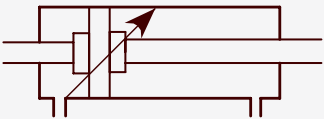
KOMPLE PASLANMAZ,
MANYETİK ve YASTIKLAMALI SİLİNDİR



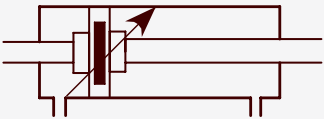
PRS
ÇİFT ETKİLİ VE
YASTIKLAMALI SİLİNDİR



PRS-A
ÇİFT ETKİLİ,
YASTIKLAMALI VE
MANYETİKLİ SİLİNDİR



PRS-D
ÇİFT ETKİLİ,
YASTIKLAMALI VE
ÇİFT MİLLİ SİLİNDİR



PRS-AD
ÇİFT ETKİLİ, YASTIKLAMALI,
MANYETİKLİ VE ÇİFT MİLLİ
SİLİNDİR

Bu ürünlerde yastıklama standarttır.

ÇALIŞMA ŞARTLARI

Çalışma akışkanı:

Filtrelenmiş ve yağlanmış ya da filtrelenmiş ve yağsız hava

Çalışma sıcaklık derecesi:

Poliüretan (PU) : [-20°C] - [+80°C]
Viton (FKM) : [-30°C] - [+150°C]

Maksimum çalışma basıncı:

10 Bar

- TAMAMI PASLANMAZ ÇELİK GÖVDE EKİPMANLARI
- KOROZYONA KARŞI YÜKSEK DAYANIM
- TOZLU VE KİRLİ ORTAMLARA UYGUN TASARIM
- SIYIRICI ÖZELLİĞİ SAYESİNDE DAHA UZUN KULLANIM ÖMRÜ
- KİMYASAL MADDELERİN OLUŞTURABİLECEĞİ OKSİTLENMEYE KARŞI YÜKSEK KORUMA
- METAL SIYIRICI OPSİYONU (K6)

KUVVET DEĞERİ

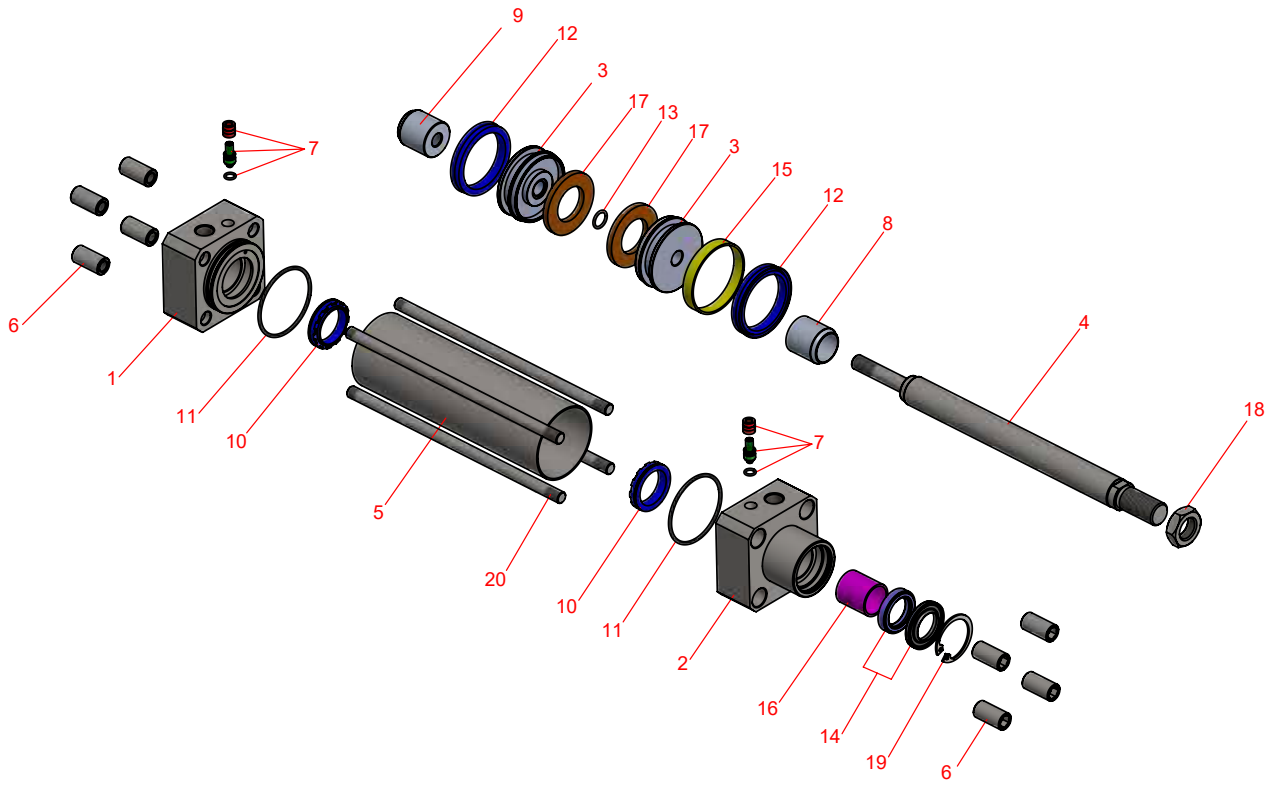
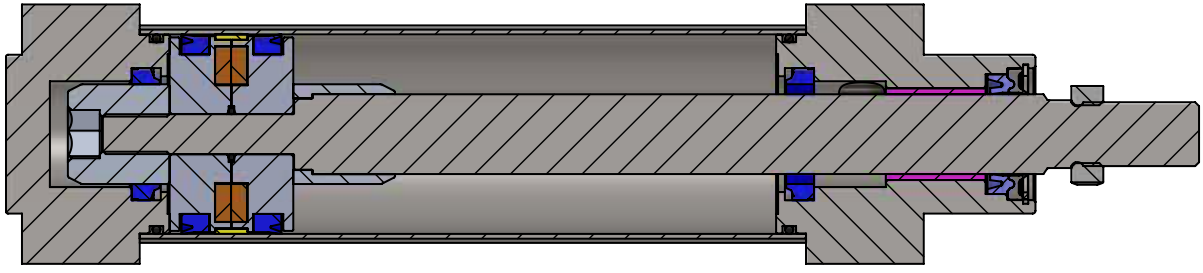
Silindir Ø mm	Mil Ø mm	İtme ve Çekme kuvvetleri (6 Bar)	
		İtme kuvveti (N)	Çekme kuvveti (N)
32	12	482	415
40	16	754	633
50	20	1178	990
63	20	1870	1682
80	25	3016	2721
100	25	4712	4418
125	32	7363	6881

STANDART DIŞI VARYASYONLAR

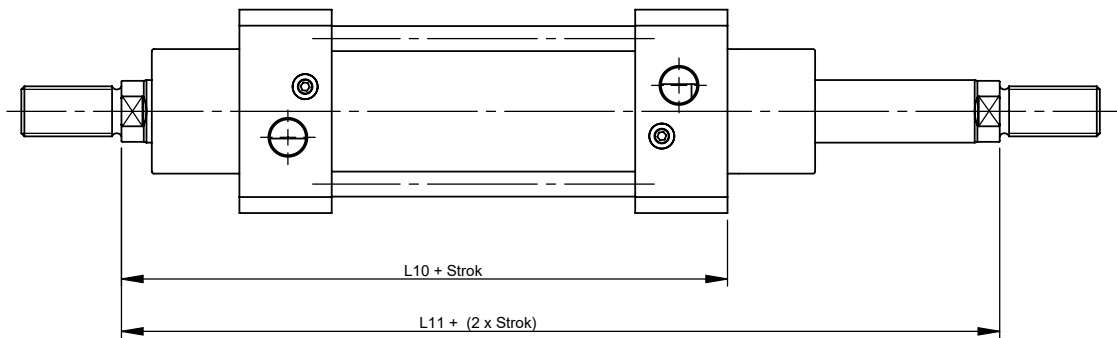
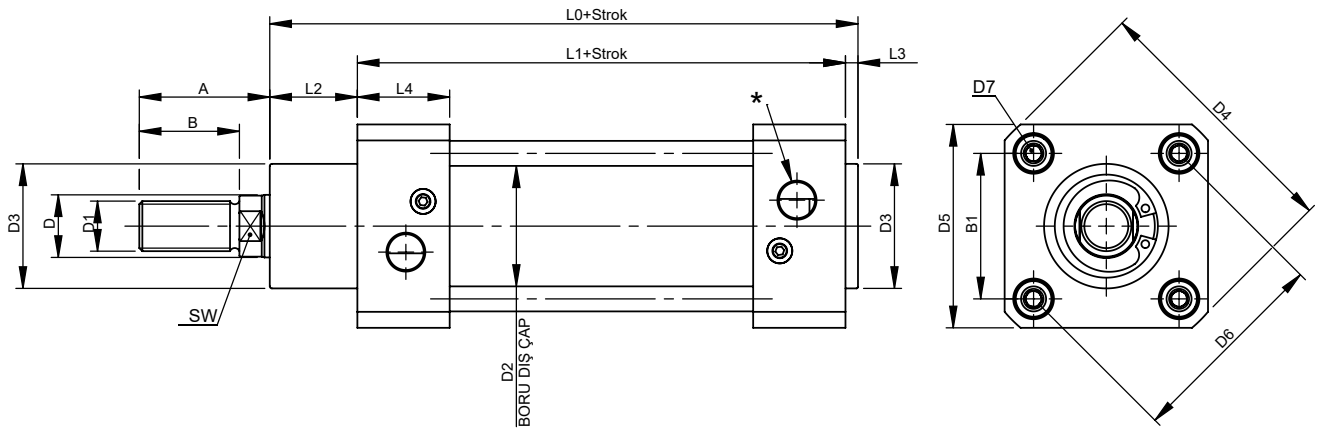
- M1: Silindir milinde uzatılmış erkek diş
M2: Dişi diş açılmış silindir mili
M3: Silindir mili özel diş ölçüsü
M4: Uzatılmış silindir mili
K1: Maksimum 150°C sızdırmazlık elemanları (Viton)
K4: Mil keçesi viton
K6: Yoğun kirli ve tozlu ortamlar için metal sıyrıcı (Bronz+PU)

SİPARİŞ ÖRNEĞİ

PRS	050 - 0100	K4
Ürün kodu	Silindir Ø Strok	Standart dışı varyasyonlar



No	Malzeme adı	Malzeme özelliği	Adet
1	Arka Kapak	SS 304-SS 316	1
2	Ön Kapak	SS 304-SS 316	1
3	Orta Piston	Alüminyum	2
4	Piston Mili	SS 316	1
5	Boru	SS 304-SS 316	1
6	Civata	SS 304-SS 316	8
7	Yastıklama Vidası	Pirinç + AISI 303 NBR	2
8	Yastıklama Borusu	Alüminyum+Eloksal Kaplama	1
9	Yastıklama Dişlisi	Alüminyum+Eloksal Kaplama	1
10	Yastıklama Keçesi	PU	2
11	Kapak O-ringi	NBR	2
12	Piston Keçesi	PU	2
13	Orta Piston O-ringi	NBR	1
14	Mil Keçesi	PU85 + POM	1
15	Yataklama Bandı	Polyacetal	1
16	Yataklama Burcu	CSB-40	1
17	Mıknatıs		2
18	Somun	SS 304-SS 316	1
19	Segman	A2 Paslanmaz	1
20	Saplama	SS 304-SS 316	4



Silindir Ø mm	A	B	B1	D Ø	D1	D2 Ø	D3 Ø	D4	D5	D6 Ø	D7	L0	L1	L2	L3	L4	L10	L11	SW	*
32	30	22	32.5	12	M10x1.25	33,6	30	59	45	46	M6	116	94	18	4	25	120	146	10	G1/8"
40	34	24	38	16	M12x1.25	41,6	35	70,2	54	53,7	M6	129	105	20	4	27	135	165	13	G1/4"
50	41	32	46.5	20	M16x1.5	52,4	40	84,2	65	65,7	M8	138	106	28	4	29,5	143	180	17	G1/4"
63	42	32	56.5	20	M16x1.5	65,4	45	99,5	76	80	M8	152	121	27	4	34,5	158	195	17	G3/8"
80	52	40	72	25	M20x1.5	86	45	123,8	94	101,8	M10	167	128	34	4	35	174	220	22	G3/8"
100	52.5	40	89	25	M20x1.5	106	55	148,8	112	125,9	M10	182,5	138	38,5	4	38	189	240	22	G1/2"
125	73	54	110	32	M27x2	133	60	179,5	134	155,5	M12	213	160	46	6	44	225	290	27	G1/2"