



Metal sıyrıcı mil keçesi opsiyonuyla  
yoğun kirli ve yağlı ortamlarda çalışabilme.  
(K6: Bronz+PU), (Ø12...Ø100)

KOROZYONA,  
KİMYASALLARA,  
TOZA ve NEME  
DAYANIKLI

## PVS SERİSİ

Ø08- Ø25 (ISO 6432)  
Ø32- Ø63 (Boğmalı Tip)  
Ø80- Ø100 (Vidalı Tip)

KOMPLE PASLANMAZ, ÇİFT ETKİLİ ve MANYETİKLİ SİLİNDİR



- PVS komple paslanmaz çelik silindirler özellikle zorlu ortamlarda kullanım için özel olarak tasarlandı.
- Sıyrıcı özellikli mil keçesi kirli ve tozlu ortamlarda çalışma imkânı sağlar. (Ø12 ... Ø100)
- Nemli ortam ve kimyasal maddelerin temasından oluşabilecek korozyon ve oksitlenmeye karşı yüksek dayanım sunar.
- Islak ve kuru temizlenebilmesiyle gıda, tekstil ve ilaç sanayinde kullanılabilir.



## PVS SERİSİ

Ø32 - Ø63

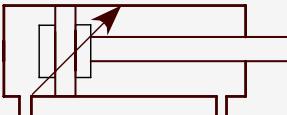
KOMPLE PASLANMAZ, ÇİFT ETKİLİ, MANYETİK ve YASTIKLAMALI SİLİNDİR



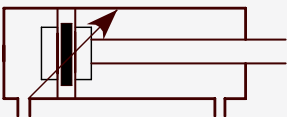
**PVS**  
ÇİFT ETKİLİ SİLİNDİR



**PVS-A**  
ÇİFT ETKİLİ ve  
MANYETİKLİ SİLİNDİR



**PVS-Y**  
ÇİFT ETKİLİ ve  
YASTIKLAMALI SİLİNDİR



**PVS-YA**  
ÇİFT ETKİLİ,  
MANYETİKLİ ve  
YASTIKLAMALI SİLİNDİR

### ÇALIŞMA ŞARTLARI

#### Çalışma akışkanı:

Filtrelenmiş ve yağlanmış ya da filtrelenmiş ve yağsız hava

#### Çalışma sıcaklık derecesi:

Poliüretan (PU) : (-20°C) - (+80°C)  
Viton (FKM) : (-30°C) - (+150°C)

#### Maksimum çalışma basıncı:

10 Bar

- BOĞMALI TİP TASARIM
- TAMAMI PASLANMAZ ÇELİK GÖVDE EKİPMANLARI
- KOROZYONA KARŞI YÜKSEK DAYANIM
- SIYIRICI ÖZELLİĞİ SAYESİNDE TOZLU VE KİRLİ ORTAMLARA UYGUN TASARIM
- KİMYASAL MADDELERİN OLUŞTURABİLECEĞİ OKSİTLENMEYE KARŞI YÜKSEK KORUMA SAĞLAR
- METAL SIYIRICI OPSİYONU (K6)

### KUVVET DEĞERİ

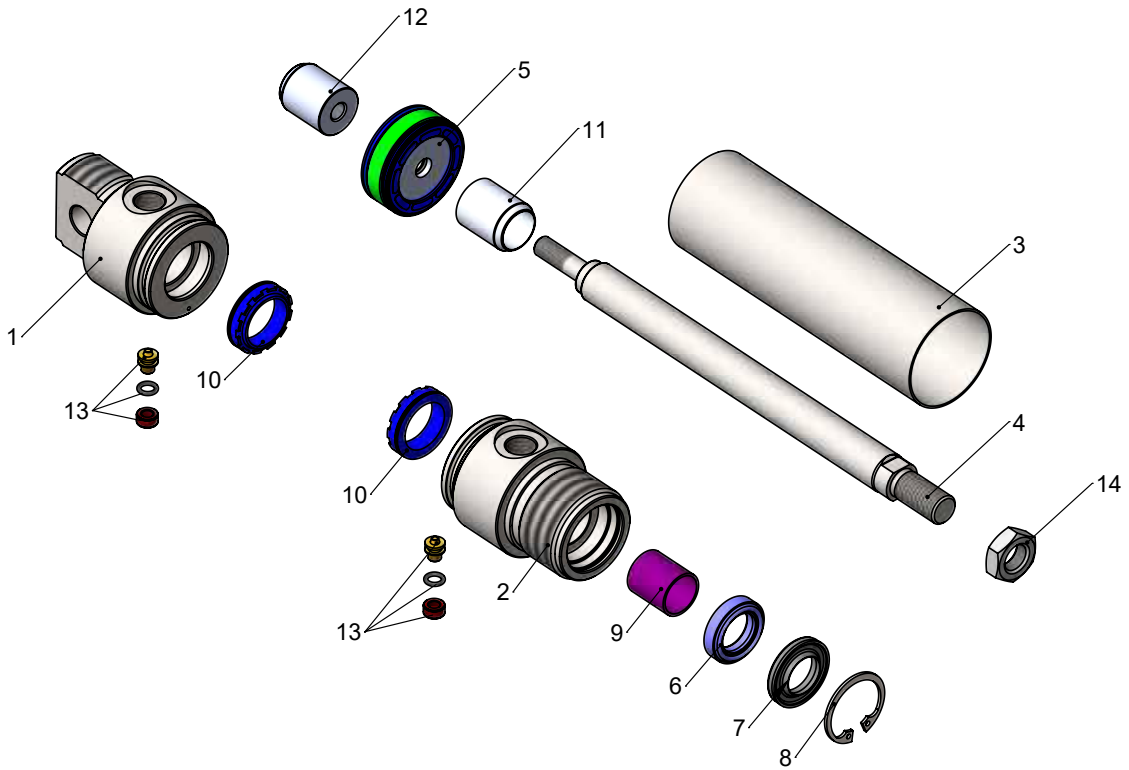
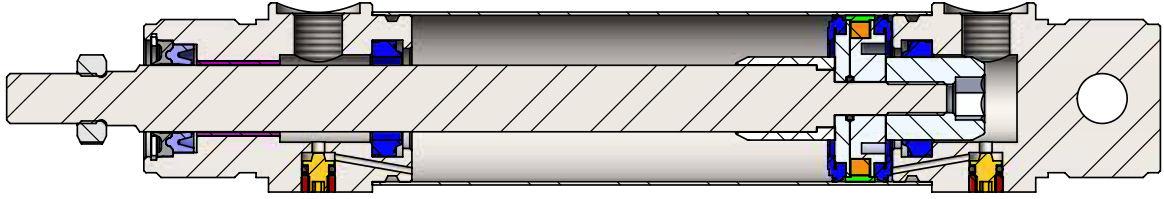
Silindir Ø mm	Mil Ø mm	İtme ve Çekme kuvvetleri (6 Bar)	
		İtme kuvveti (N)	Çekme kuvveti (N)
32	12	482	415
40	16	754	633
50	20	1178	990
63	20	1870	1682

### STANDART DIŞI VARYASYONLAR

- R0: Silindir mili SS 420
- R5: Silindir mili CK45 çelik (Sert krom kaplı)
- M1: Silindir milinde uzatılmış erkek diş
- M2: Dişi diş açılmış silindir mili
- M3: Silindir mili özel diş ölçüsü
- M4: Uzatılmış silindir mili
- K1: Maks. 150°C için sızdırmazlık elemanları (Viton)
- K3: Sızdırmazlık elemanları NBR
- K4: Mil keçesi Viton
- K6: Yoğun kirli ve tozlu ortamlar için metal siyirici (Bronz+PU)

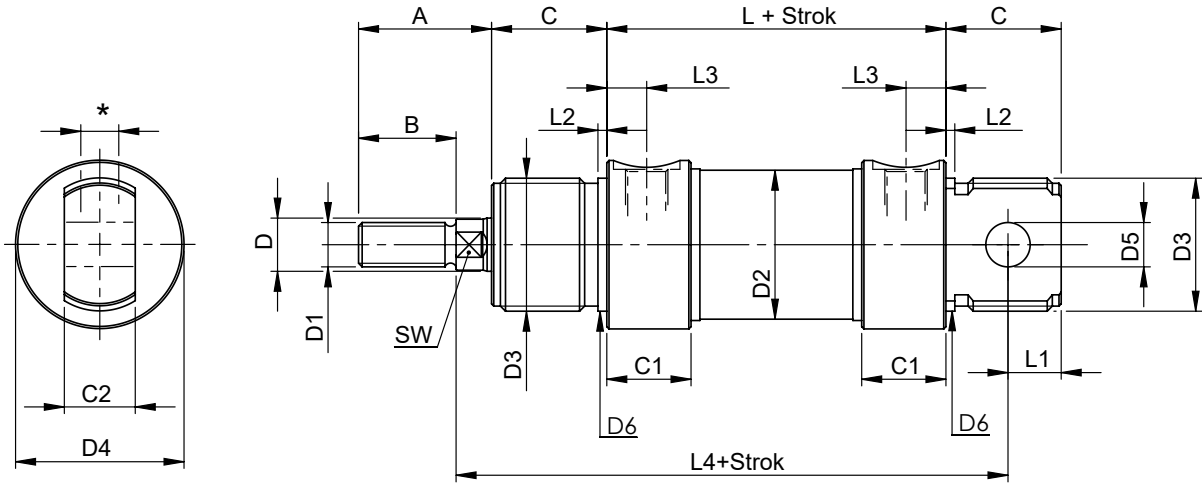
### SİPARİŞ ÖRNEĞİ

PVS-YA	050 - 0100	K1
Ürün kodu	Silindir Ø Strok	Standart dışı varyasyonlar



No	Malzeme adı	Malzeme özelliği	Adet
1	Arka Kapak	SS 304- SS 316	1
2	Ön Kapak	SS 304- SS 316	1
3	Boru	SS 304	1
4	Mil	SS 316	1
5	Orta Piston	PU+Al+Pom+NBR+Mıknatis	1
6	Mil Keçesi	PU	1
7	Sıyırıcı	POM	1
8	Segman	A2-Paslanmaz Çelik	1
9	Yataklama Burcu	CSB-40	1
10	Yastıklama Keçesi	PU	2
11	Yastıklama Borusu	Alüminyum	1
12	Yastıklama Dişlisi	Alüminyum	1
13	Yastıklama Vidası	AISI 303+NBR+Pirinç	2
14	Mil Ucu Somunu	SS 304-SS 316	1

Not: 10, 11, 12, 13 numaralı parçalar PVS-Y ve PVS-YA kodlu ürünlerde mevcuttur.



Silindir Ø mm	A	B	C	C1	C2	D Ø	D1	D2 Ø	D3	D4 Ø	D5 Ø	D6 Ø	L	L1	L2	L3	L4	SW	*
32	30	22	26	19	16	12	M10x1.25	33.6	M30x1.5	38	10	30	69.5	12	2	9	117.5	10	G1/8"
40	33	24	30	25	18	16	M12x1.25	41.6	M38x1.5	46	12	38	84.6	14	3	12	139.6	13	G1/4"
50	43	32	33	25	21	20	M16x1.5	52.4	M45x1.5	57	16	45	86.2	16	3	12	147.2	17	G1/4"
63	44	32	33	28	21	20	M16x1.5	65.4	M45x1.5	70	16	45	94.2	16	3	13	156.2	17	G3/8"