



Metal sıyrıcı mil keçesi opsiyonuyla
yoğun kirli ve yağlı ortamlarda çalışabilme.
(K6: Bronz+PU), (Ø12...Ø100)



KOROZYONA,
KİMYASALLARA,
TOZA ve NEME
DAYANIKLI

PVS SERİSİ

Ø08- Ø25 (ISO 6432)
Ø32- Ø63 (Boğmalı Tip)
Ø80- Ø100 (Vidalı Tip)

KOMPLE PASLANMAZ, ÇİFT ETKİLİ ve MANYETİKLİ SİLİNDİR



- PVS komple paslanmaz çelik silindirler özellikle zorlu ortamlarda kullanım için özel olarak tasarlandı.
- Sıyrıcı özellikli mil keçesi kirli ve tozlu ortamlarda çalışma imkânı sağlar. (Ø12 ... Ø100)
- Nemli ortam ve kimyasal maddelerin temasından oluşabilecek korozyon ve oksitlenmeye karşı yüksek dayanım sunar.
- Islak ve kuru temizlenebilmesiyle gıda, tekstil ve ilaç sanayinde kullanılabilir.



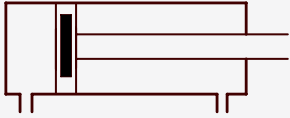
PVS SERİSİ

Ø80 - Ø100

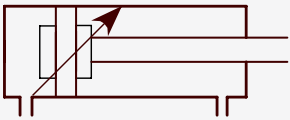
KOMPLE PASLANMAZ, ÇİFT ETKİLİ, MANYETİK ve YASTIKLAMALI SİLİNDİR



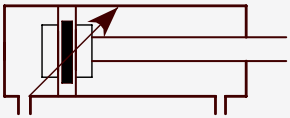
PVS
ÇİFT ETKİLİ SİLİNDİR



PVS-A
ÇİFT ETKİLİ ve
MANYETİKLİ SİLİNDİR



PVS-Y
ÇİFT ETKİLİ ve
YASTIKLAMALI SİLİNDİR



PVS-YA
ÇİFT ETKİLİ,
MANYETİKLİ ve
YASTIKLAMALI SİLİNDİR

ÇALIŞMA ŞARTLARI

Çalışma akışkanı:

Filtrelenmiş ve yağlanmış ya da filtrelenmiş ve yağsız hava

Çalışma sıcaklık derecesi:

Poliüretan (PU) : (-20°C) - (+80°C)
Viton (FKM) : (-30°C) - (+150°C)

Maksimum çalışma basıncı:

10 Bar

- SÖKÜLEBİLİR TİP TASARIM
- SÖKÜLEBİLİR GÖVDE ELEMANLARI BAKIM VE ONARIM İMKÂNI SUNAR
- TAMAMI PASLANMAZ ÇELİK GÖVDE EKİPMANLARI
- KOROZYONA KARŞI YÜKSEK DAYANIM
- SIYIRICI ÖZELLİĞİ SAYESİNDE TOZLU VE KİRLİ ORTAMLARA UYGUN TASARIM
- KİMYASAL MADDELERİN OLUŞTURABİLECEĞİ OKSİTLENMEYE KARŞI YÜKSEK KORUMA SAĞLAR
- METAL SIYIRICI OPSİYONU (K6)

KUVVET DEĞERİ

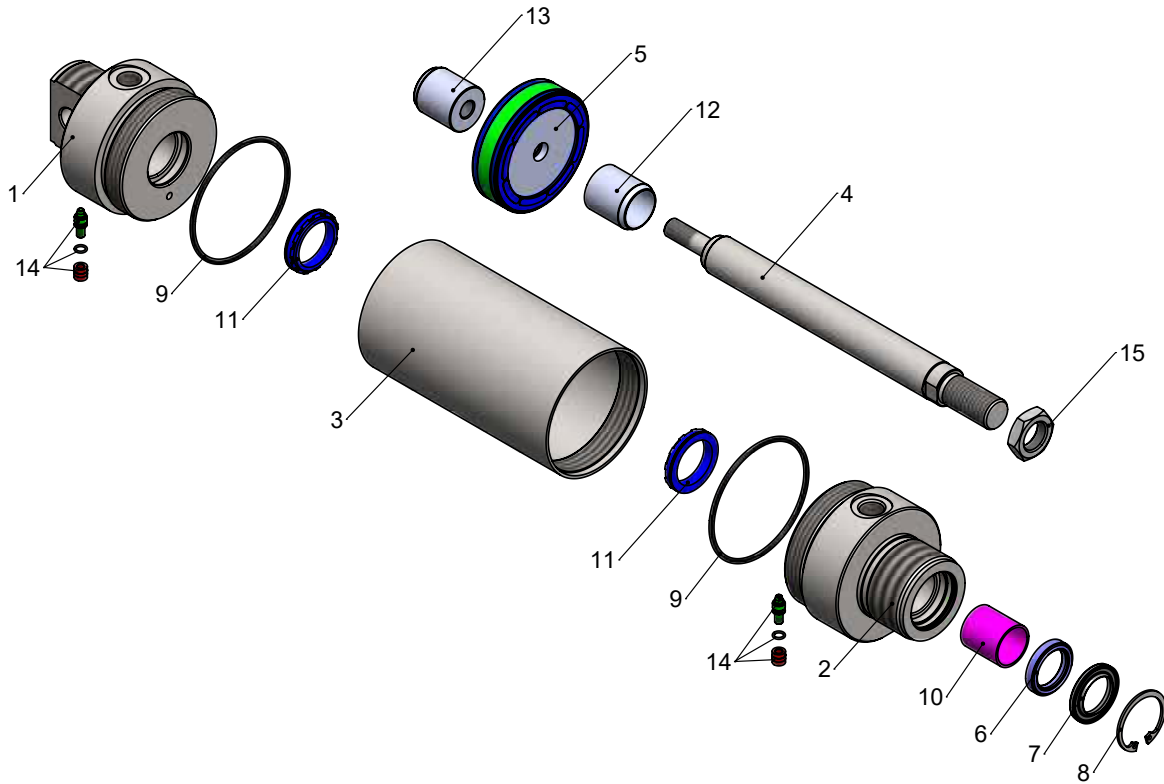
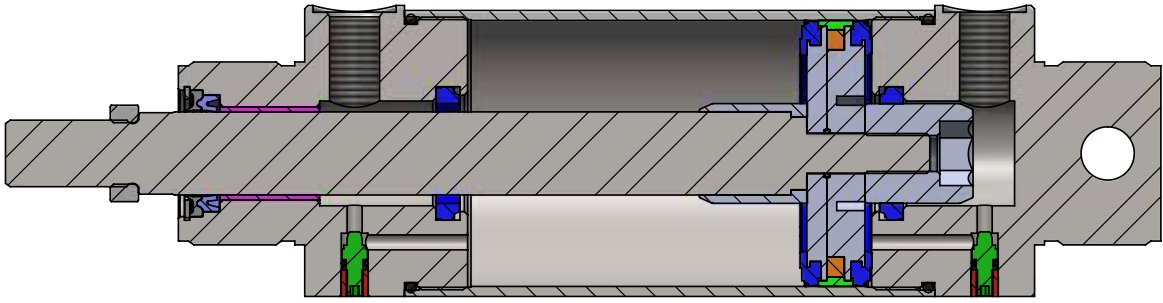
Silindir Ø mm	Mil Ø mm	İtme ve Çekme kuvvetleri (6 Bar)	
		İtme kuvveti (N)	Çekme kuvveti (N)
80	25	3016	2721
100	25	4712	4418

STANDART DIŞI VARYASYONLAR

- R0: Silindir mili SS 420
R5: Silindir mili CK45 çelik (Sert krom kaplı)
M1: Silindir milinde uzatılmış erkek diş
M2: Dişi diş açılmış silindir mili
M3: Silindir mili özel diş ölçüsü
M4: Uzatılmış silindir mili
K1: Maks. 150°C için sızdırmazlık elemanları (Viton)
K3: Sızdırmazlık elemanları NBR
K4: Mil keçesi Viton
K6: Yoğun kirli ve tozlu ortamlar için metal sıyırıcı (Bronz+PU)

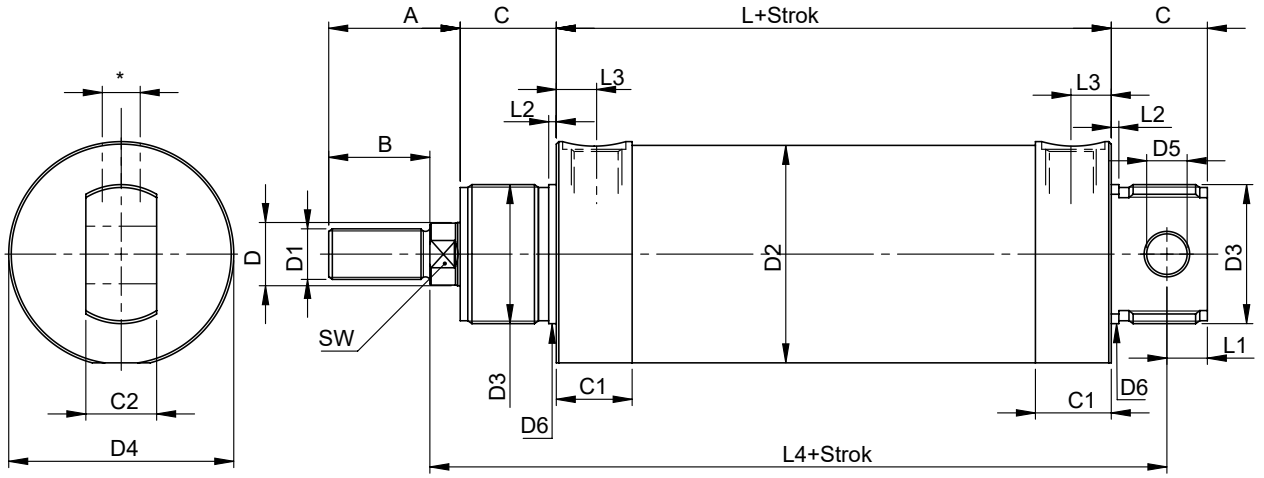
SİPARİŞ ÖRNEĞİ

PVS-YA	0100 - 0100	K1
Ürün kodu	Silindir Ø Strok	Standart dışı varyasyonlar



No	Malzeme adı	Malzeme özelliği	Adet
1	Arka Kapak	SS 304- SS 316	1
2	Ön Kapak	SS 304- SS 316	1
3	Boru	SS 304	1
4	Mil	SS 316	1
5	Orta Piston	PU+Al+Pom+NBR+Mıknatıs	1
6	Mil Keçesi	PU	1
7	Sıyrıcı	POM	1
8	Segman	A2-Paslanmaz	1
9	Kapak O-ringi	NBR	2
10	Yataklama Burcu	CSB-40	1
11	Yastıklama Keçesi	PU	2
12	Yastıklama Borusu	Alüminyum	1
13	Yastıklama Dişlisi	Alüminyum	1
14	Yastıklama Vidası	AISI 303+NBR+Pirinç	2
15	Mil Ucu Somunu	SS 304-SS 316	1

Not: 11, 12, 13, 14 numaralı parçalar PVS-Y ve PVS-YA kodlu ürünlerde mevcuttur.



Silindir Ø mm	A	B	C	C1	C2	D Ø	D1	D2 Ø	D3	D4 Ø	D5 Ø	D6 Ø	L	L1	L2	L3	L4	SW	*
80	52	40	38	30	28	25	M20x1,5	86	M55x2	89	16	55	119,5	16	3	15	191,5	22	G3/8"
100	52,5	40	38	35	28	25	M20x1,5	106	M55x2	109	20	55	133,5	20	3	17,5	202	22	G1/2"